

ALCINA

Kollektion
23/24

ALCINA

BY
ROBERT
MROSEK

COOL
SPARKLE

07/23 - 45820

DR. KURT WOLFF GMBH & CO. KG
Johanneswerkstraße 34-36
D-33611 Bielefeld

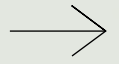
PHARMAZEUTISCHE
FABRIK MONTAVIT GMBH
A-6067 Absam/Tirol

ALCINA AG
CH-4132 Muttenz

www.alcina-professional.com

KOLLEKTION 23/24

ALLE INFOS
UND VIDEOS
ZUR NEUEN
KOLLEKTION
ANSEHEN



ROBERT MROSEK

BRAND AMBASSADOR

ALCINA

ROBERT
MROSEK

Unsere Kollektion 23/24 präsentiert sich unter dem Motto „Cool Sparkle“.

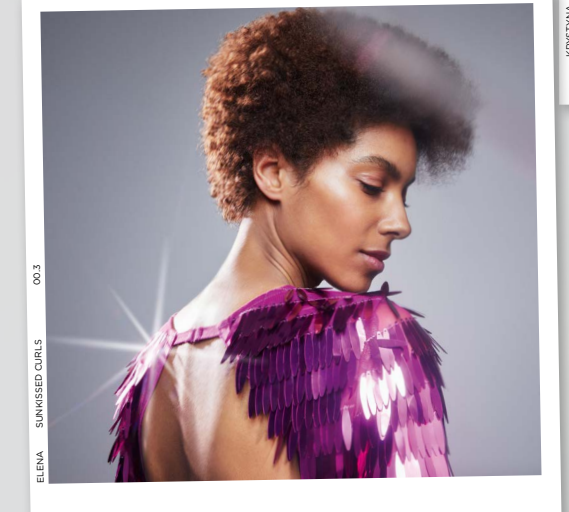
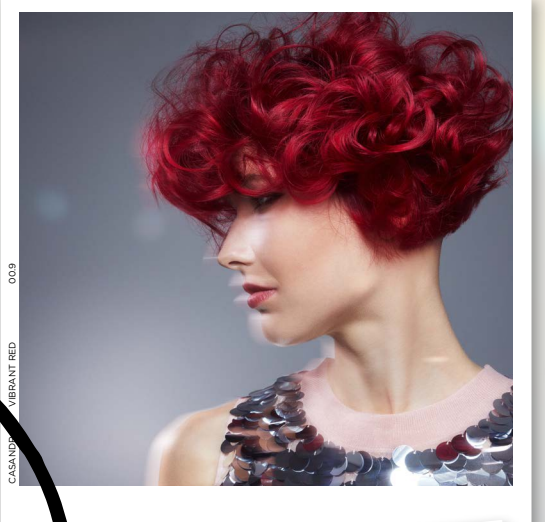
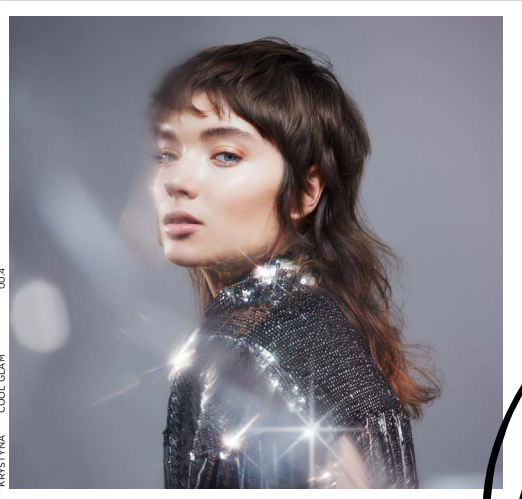
Warum Cool Sparkle? Was heißt das überhaupt? Cool Sparkle ist Glanz und Glamour in all seinen Facetten. Glamour bedeutet für uns jedoch nicht nur schlichte Eleganz, sondern auch Mut, zwei Stile miteinander zu kombinieren. Daher ist Cool Sparkle für uns der Mix verschiedener Texturen. Wir setzen Evergreens wie den Mullet oder Short Bob neu in Szene und bekennen dabei Farbe! Cool Sparkle kann sowohl klassisch elegant sein, als auch mutig und kontrovers.

Zum Ausdruck bringen das unsere sieben internationalen Modelle. Von sehr langen weichen Wellen, einem voluminösen Afro, freestyle Cut, platinblondem Short Pixie, klassischem Mullet neu gedacht bis hin zum short red Bob haben wir sieben provokante aber auch inspirierende Looks kreiert.

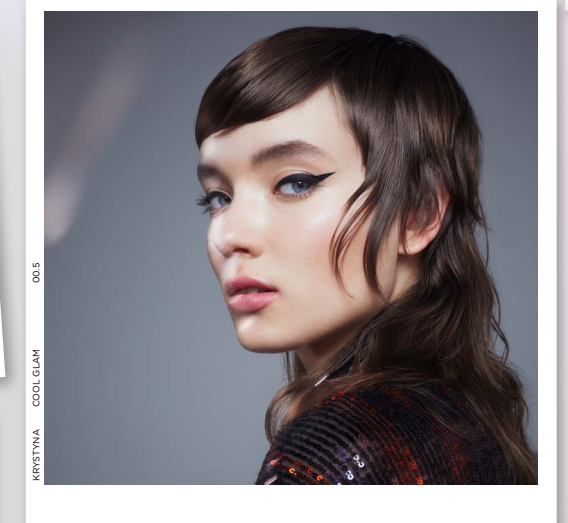
Cool Sparkle ist aber auch das Zusammenspiel aus Inspiration und der Zusammenarbeit all der verschiedenen Bereiche von ALCINA - von Styling, Make Up, Haarschnitt und -Farbe bis hin zur Fotografie. All das kommt zusammen in einem Ausdruck von Leidenschaft und Kreativität, der uns antreibt und begeistert und etwas Neues und Großes entstehen lässt. Es macht Spaß, sowas zu entwickeln und gemeinsam mit unserem fantastischen Team umzusetzen.

Cool Sparkle ist eine Kollektion, die die Grenzen des Konventionellen überschreitet und neue Maßstäbe setzt und wir hoffen, ihr lasst euch von der Kollektion genauso inspirieren wie wir.

COOL SPARKLE

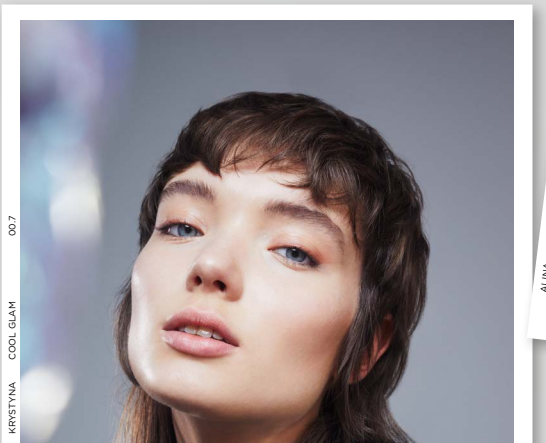
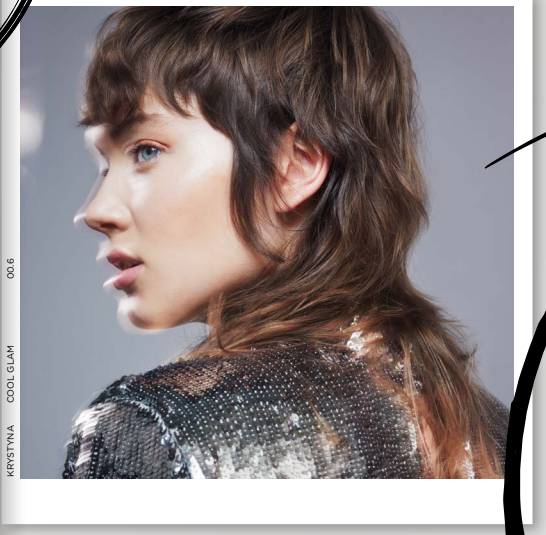
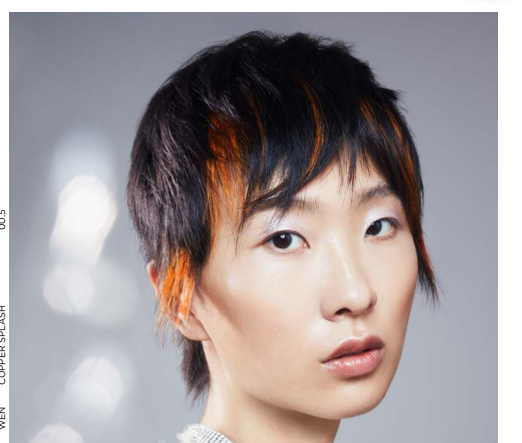
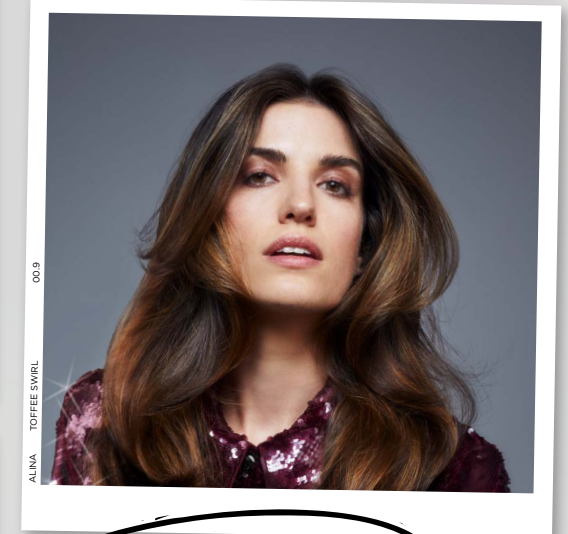
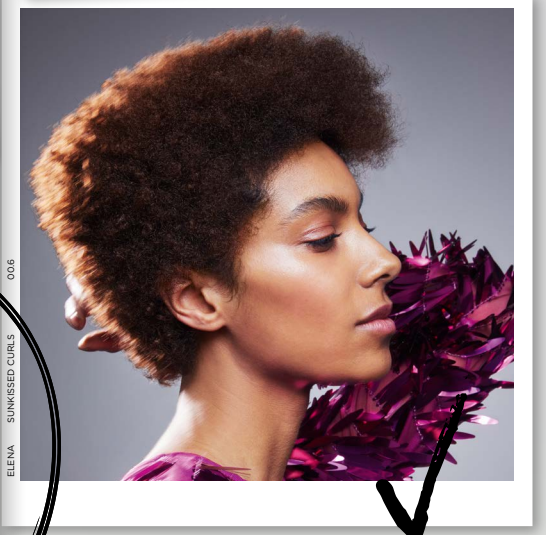
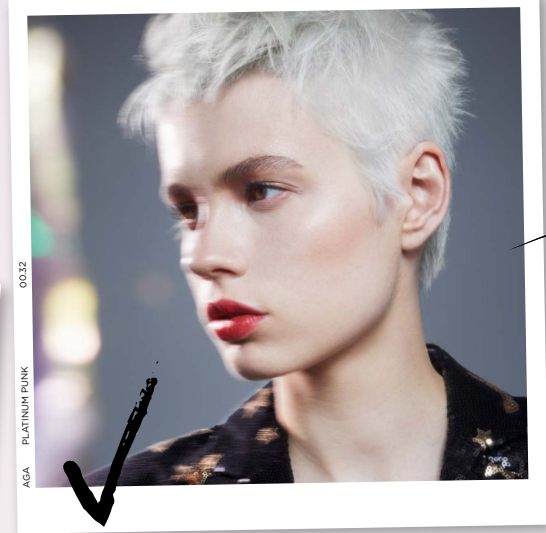


KOLLEKTION
23/24



BY
ROBERT
MROSEK

COOL
SPARKLE



COOL GLAM & COPPER SPLASH

WEN

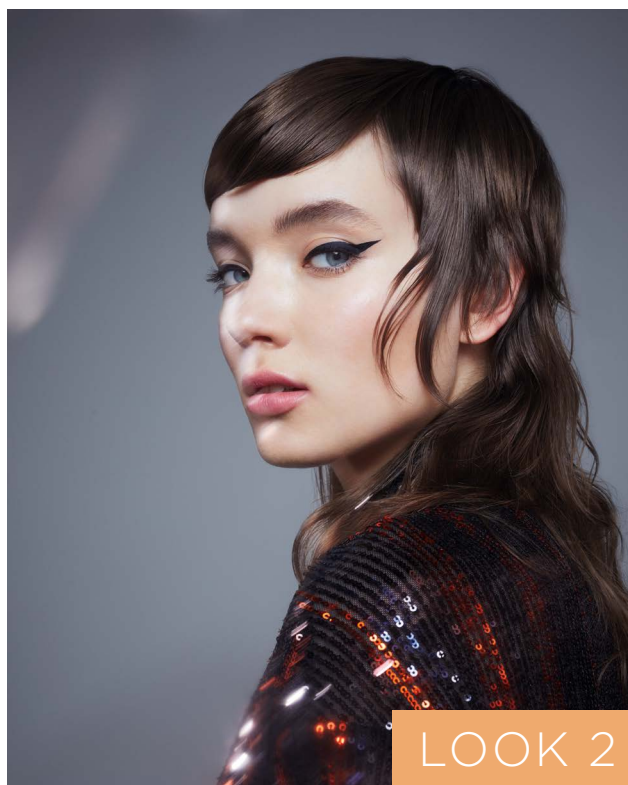


KRYSTYNA COOL GLAM

WEN COPPER SPLASH

KRYSTYNA

001 KRYSTYNA COOL GLAM

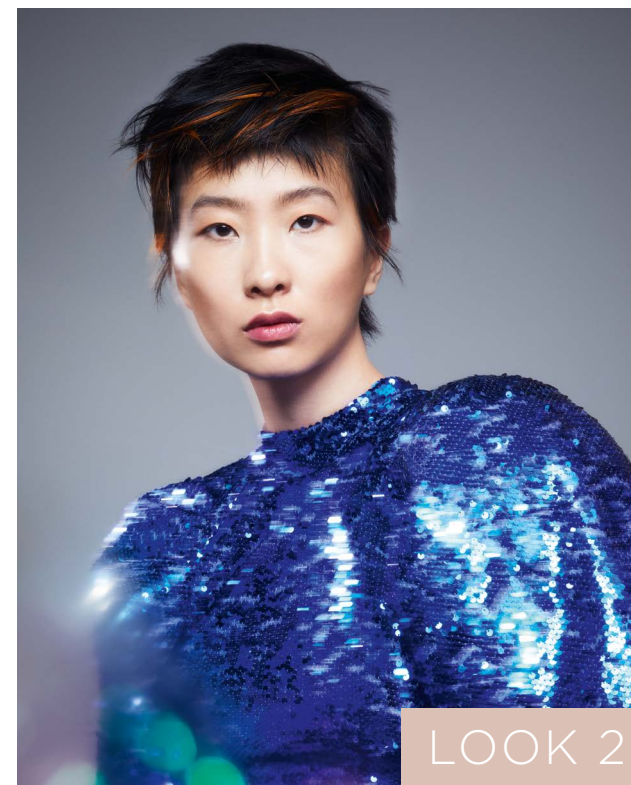
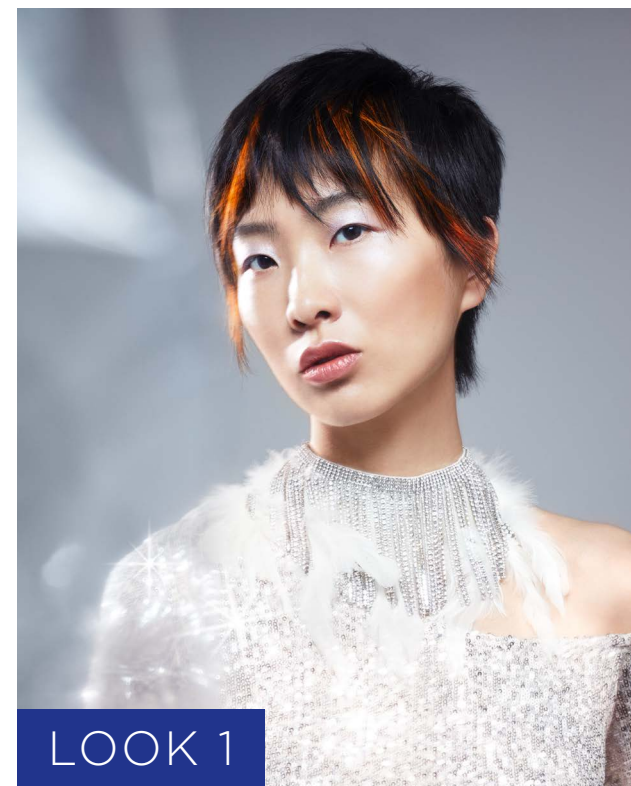


ALCINA 23/24 COOL SPARKLE

COOL GLAM

COPPER SPLASH

001 WEN COPPER SPLASH



ALCINA 23/24 COOL SPARKLE

DER MULLET IST ZWEIFELLOS EIN EVERGREEN UNTER DEN MODISCHEN HAARSCHNITTEN. OB IN BERLIN, NEW YORK ODER LONDON - ER HAT SEIT GENERATIONEN BEWIESEN, DASS ER ZEITGEMÄSS UND TRENDY IST.

Was den Mullet besonders auszeichnet, ist die perfekte Vereinbarkeit von Glamour und dem lässigen Streetstyle-Look der 70er-Jahre. Diese Kombination verleiht dem Träger oder der Trägerin einen einzigartigen Charme und Stil.

LOOK 1

KRYSTYNA

COOL GLAM

LÄSSIGE ELEGANZ



DER MULLET - DER EVERGREEN DER MODISCHEN HAARSCHNITTE.



001

COOL GLAM

KRYSTYNA



ALCINA 23/24 COOL SPARKLE



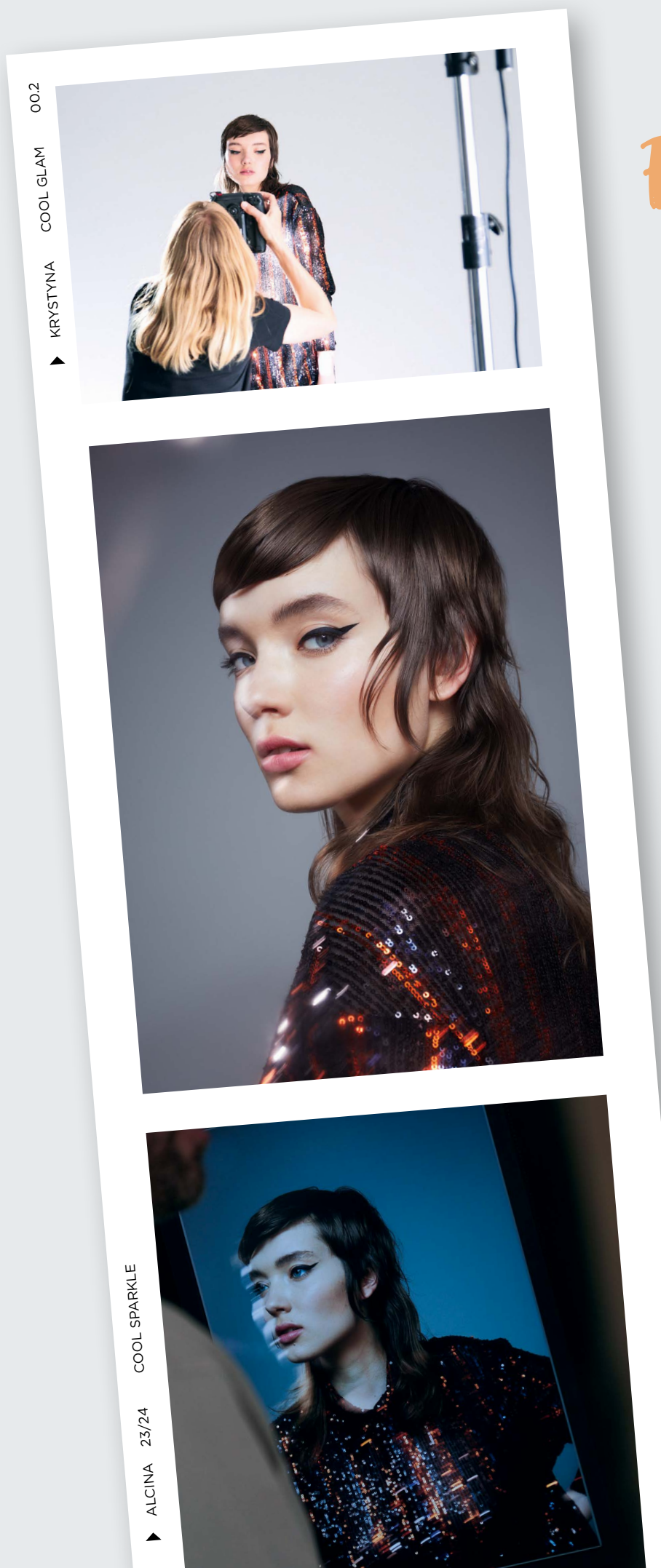
MIT SEINER
EINZIGARTIGEN
KOMBINATION AUS
FEMINITÄT UND
REBELLISCHEM
CHARAKTER
PRÄSENTIERT SICH
DER MULLET ALS
EINE FRISUR, DIE
AUFMERKSAMKEIT
ERREGT.

KRYSTYNA

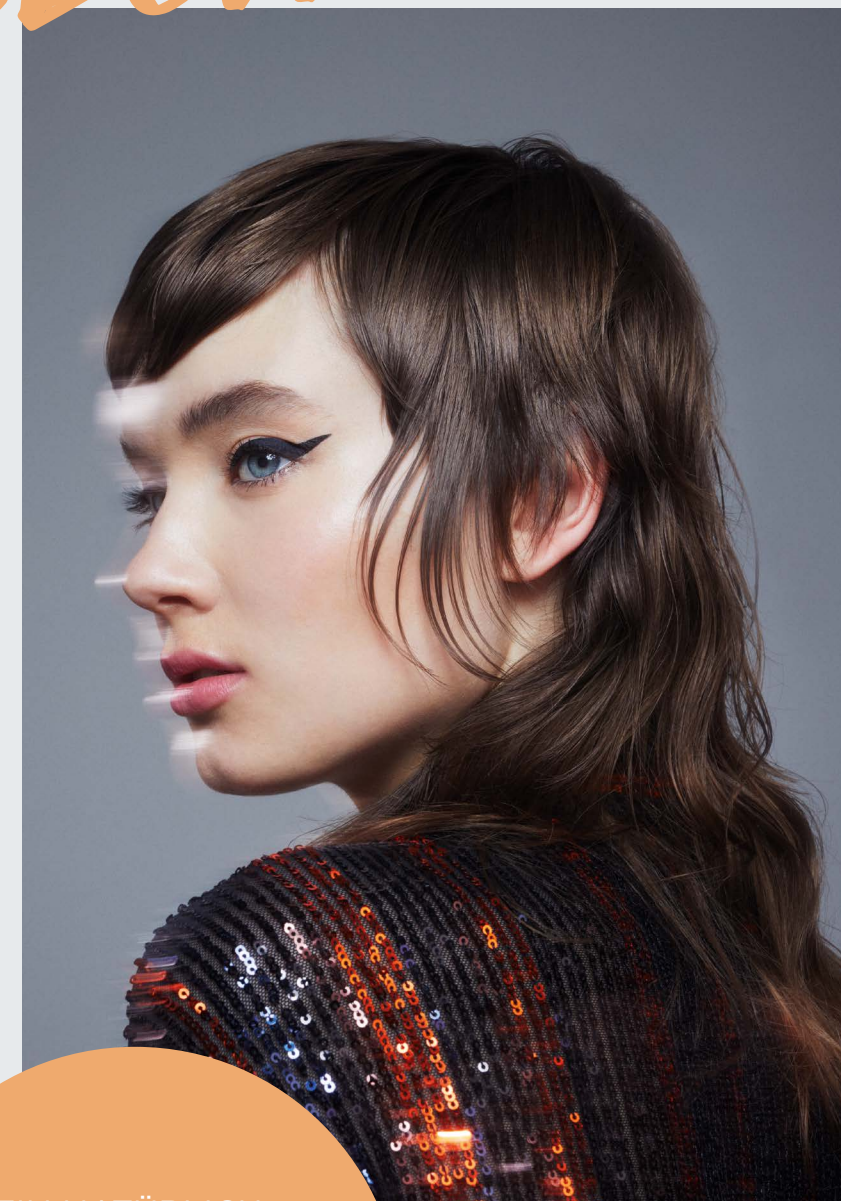
LOOK 2

COOL
GLAM

Um den Look zu personalisieren, wird der Mullet feminin wirkend geschnitten, sodass die Grundlänge auf Schulterhöhe bleibt. Diese Länge ermöglicht es, die natürliche Haarbewegung und individuelle Textur von KRYSTYNAs Haar großartig zur Geltung zu bringen. Es entsteht ein Look, der gleichzeitig natürlich-lässig, cool und elegant ist.



FEMININ &
REBELLISCH



EIN NATÜRLICH-
LÄSSIGER LOOK,
DER COOL UND
ZUGLEICH ELEGANT
IST.



TECHNIK COLORING



COLORING

Dieser Look wird besonders durch eine natürlich matte Veredelung hervorgehoben. Die Grundhelligkeit wird dabei nicht bewusst verändert und so wird die Textur der Haare besonders hervorgehoben. Die Coolness des Looks entsteht durch Tiefe am Ansatz. Dafür wird zuerst Rezeptur 1 auf die Ansätze aufgetragen und danach Rezeptur 2 auf die Längen und Spitzen.

Zur Abschlussbehandlung Color Creme Save 'n Shine benutzen. Die Emulsion reinigt und entquillt das Haar und schließt die Coloration ab.

REZEPT

VON

NATURTON: Level 6

IST-ZUSTAND:

Ansatz, Längen + Spitzen: Naturton



ZU

ZIELHAARFARBE: COOL GLAM

Step 1: INTENSIV-TÖNUNG 6.11
+ Creme Oxydant 2% (Mischungsverhältnis 1:2)

Step 2: INTENSIV-TÖNUNG 8.11 (2 Teile)
+ INTENSIV-TÖNUNG 10.11 (1 Teil)
+ Creme Oxydant 2% (Mischungsverhältnis 1:2)

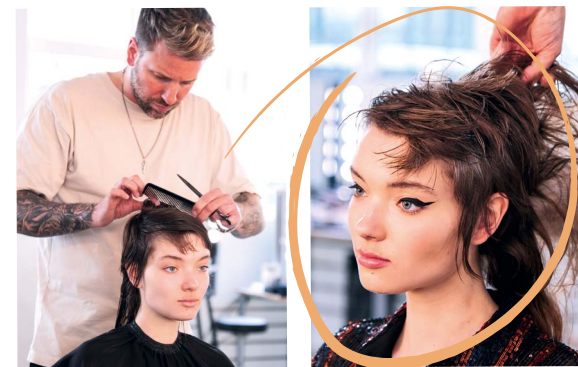
Einwirkzeit: 30 Minuten

PRODUKTE

INTENSIV-TÖNUNG 6.11 / 8.11 / 10.11
Creme Oxydant 2%
Color Creme Save 'n Shine



TECHNIK cut & styling



cut

Für einen feminin wirkenden Mullet bleibt die Grundlänge auf Schulterhöhe und die Ponypartie wird so geschnitten, dass sie das Gesicht umrahmt. Die Haare werden leicht gestuft und die Ponypartie wird so ausgearbeitet, dass sie das Gesicht umrahmt. Dieser Look lebt von Disconnection!

Die starke Trennung von Oberkopf und Seitenpartien sowie der weit herausgezogene Pony verleihen dem Schnitt den typischen Mulleteffekt. Eine kompakte Schnitt-Technik im Nackenbereich verleiht dem Look mehr Fülle und Form.

styling

Die beiden Looks werden durch den gezielten Einsatz von verschiedenen Hot-Tools und passenden Produkten personalisiert. Dies ermöglicht es, den Mullet auch bei sehr glattem Haar toll in Szene zu setzen.

Bei glattem Haar werden mit einem Glätteisen leichte Wellen gesetzt, die den Haarschnitt richtig zur Geltung bringen sollen. Eine weitere Möglichkeit Textur ins Haar zu zaubern, ist das #Alcinastyle Ultraleicht. Das Spray kriert einen tollen Undone-Effekt, indem es feinem Haar Textur und Griffigkeit verleiht.

#Alcinastyle Schaumfrei ist der absolute Volumenkick! Eine pflegende Festigungs-Emulsion, welche für Festigkeit und Fülle sorgt, darf natürlich beim Styling eines Mullets nicht fehlen. Die Emulsion wird ins handtuchtrockene Haar gegeben, eingearbeitet und anschließend mit einem Diffusor geföhnt.

Platter Ansatz? Kein Problem! Das #Alcinastyle Aufgedudert verleiht Fülle und Struktur vom Ansatz bis in die Spitzen. Das Puder wird auf den trockenen Haaransatz gestreut und kann bis in die Längen eingearbeitet werden, um einen voluminösen Look zu kreieren.



PRODUKTE

#Alcinastyle Ultraleicht
für mehr Textur

#Alcinastyle Schaumfrei
für Festigkeit & Fülle

#Alcinastyle Aufgedudert
für mehr Volumen und Styling



WEN IST DER BEWEIS
DAFÜR, DASS GLANZ
UND GLAMOUR NICHT
NUR AUS ZURÜCK-
GEGELTEN FRISUREN
BESTEHEN MUSS.

LOOK 1

WEN

COPPER SPLASH

Unkompliziert und in nur
ein paar Handgriffen kann
der Schnitt sportlich,
aber auch elegant und
glamourös getragen
werden.

UNGEWÖHNLICH ELEGANT



GLANZ UND
GLAMOUR TRIFFT
AUF EDGY
FREESTYLE.



▶ WEN COPPER SPLASH 001



▶ ALCINA 23/24 COOL SPARKLE



FRECH, MODERN UND DRAMATISCH PRÄSENTIERT DIESER LOOK, EINE SPORTLICHE UND ZUGLEICH ELEGANTE ATTITUDE, DIE IHREN TYP PERFEKT UNTERSTREICHT.



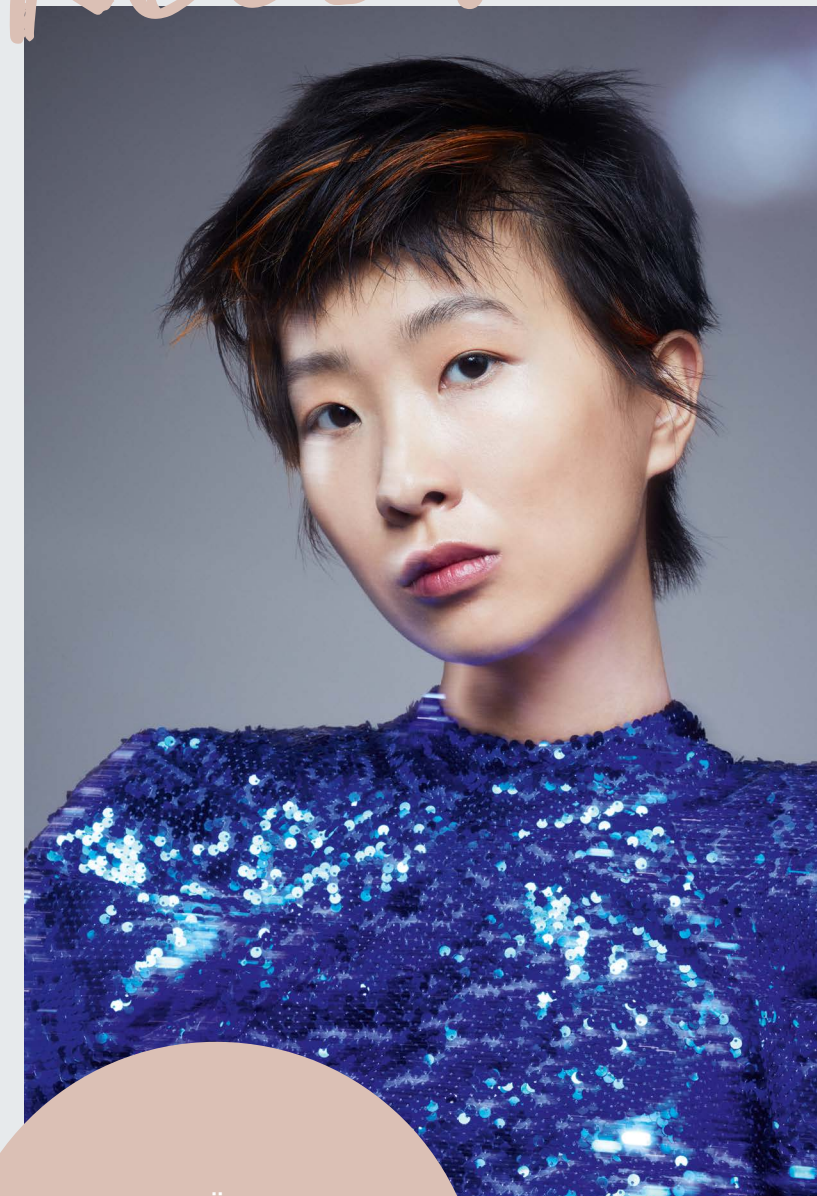
Ein toller Effekt wird erzielt, indem Höhen und Tiefen mit einer Textur-Schere in die Ponypartie eingearbeitet werden. Die kupfer-orangen Strähnen sind ein echter Hingucker und geben dem Look seine Lebendigkeit.

LOOK 2
WEN
COPPER SPLASH

00.2
COPPER SPLASH
WEN



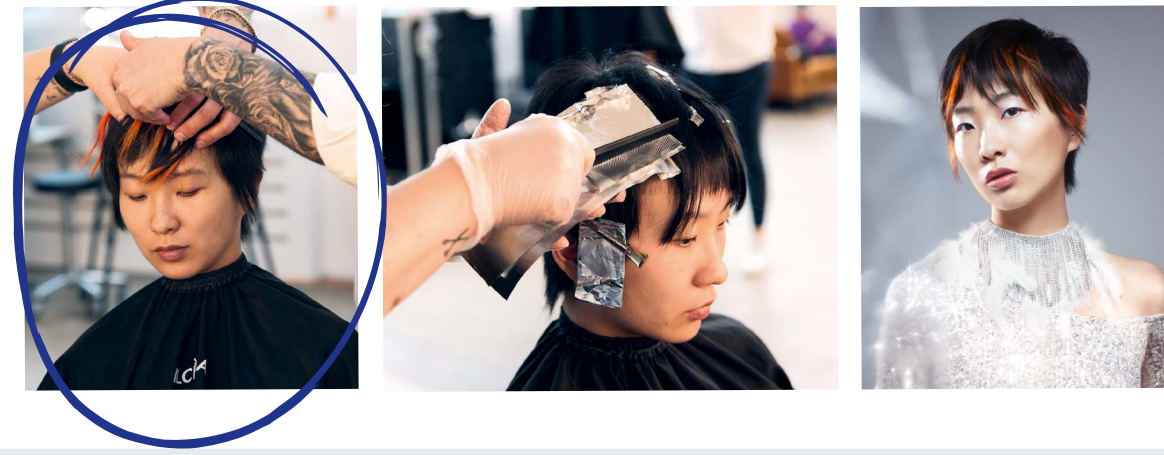
EDGY
FREESTYLE



DAS LÄSSIGE
UNDONE-STYLING
RUNDET WENS
PERSONALITY
PERFEKT AB.



TECHNIK COLORING



COLORING

Lebhaft und konträr zeigt WENs Look, dass Glanz und Glamour auch farbig und abwechslungsreich sein können.

Die kupfer-orangen Strähnen bringen den modischen Haarschnitt optimal zur Geltung und sind ein echter Blickfang.

Für den Effekt wird der Vorderkopf in grobe Partien abgeteilt und es werden vereinzelt Strähnen blondiert (Step 1). Nach der Einwirkzeit die Blondierung mit dem A\Cplex Shampoo auswaschen und mit der Sauer-Spülung abschließen.

Danach werden die Strähnen mit einer der neuen Red Perfection (Step 2) eingefärbt. Zur Abschlussbehandlung Color Creme Save 'n Shine benutzen. Die Emulsion reinigt und entquillt das Haar und schließt die Coloration ab.

REZEPT

VON

NATURTON: Level 2

IST-ZUSTAND:

Ansatz, Längen + Spitzen: Naturton



ZU

ZIELHAARFARBE: COPPER SPLASH

Step 1: Bleach-Cream 6+
+ Creme Oxydant 12% (Mischungsverhältnis 1:2)

Einwirkzeit: 45 Minuten

Step 2: Red Perfection 0.34 (1 Teil)
+ Color Creme 0.0 (1 Teil)
+ Creme Oxydant 6% (Mischungsverhältnis 1:1)

Einwirkzeit: 30 Minuten

PRODUKTE

Bleach-Cream 6+
Creme Oxydant 6%
Creme Oxydant 12%
A\Cplex Shampoo
Sauer-Spülung
Red Perfection 0.34
Color Creme 0.0
Color Creme Save 'n Shine



TECHNIK cut & styling

cut

Cut & Style müssen zu der Personality passen. Demzufolge hat Robert Mrosek einen einzigartigen Freestyle-Look entworfen, der WENs Erscheinung optimal abrundet.

Um dem Look seinen unverwechselbaren Stil zu geben, hat Robert Mrosek sich für eine Freecut-Technik entschieden. Mit einer Modellier-Schere, dem Texturizer und einer glatten Schere wird der Schnitt weiter ausgearbeitet und personalisiert. Dabei wird der Ponybereich individuell ausgearbeitet und in der Mitte etwas kürzer geschnitten, sodass ein Dramatic Fringe entsteht.

Der Kopf wird mit einer Ohr-zu-Ohr-Abteilung eingeteilt. Begonnen wird der Haarschnitt mit vertikalen Abteilungen am Hinterkopf in der Mitte. Das Haar wird uniform bis auf Höhe Mitte der Ohren uniform gekürzt. Geschnitten wird von der Mitte nach außen. Danach wird der Nackenbereich mit einer Längenzunahme nach außen geschnitten. Der Oberkopf wird mit vertikalen Abteilungen geschnitten, die Länge zum Ponybereich nimmt dabei stark zu. Begonnen wird in der Mitte und dann nach außen gearbeitet. Die Seiten werden von der Stufung vom Oberkopf mit starker Längenzunahme nach außen geschnitten und angepasst.



styling

Look 1: Das Haar wird mit dem Volumen-Schaum für Kontrolle und natürliches Volumen geföhnt, vom Punkt aus mit natürlichem Volumen. Die Seiten werden dabei schmal gehalten und der Bereich vor dem Ohr wird individuell nach außen gestaltet. Für ein leichtes Finish mit dem Dry Wax arbeiten.

Look 2: Mit dem Struktur-Faser-Wachs bekommt der Freestyle einen neuen Look. Die dramatischen Linien werden mit dem Produkt herausgeholt.

PRODUKTE

Volumen-Schaum zum Föhnen
Struktur-Faser-Wachs zum Stylen
Dry Wax für ein leichtes Finish



TOFFEE SWIRL • & • PLATINUM PUNK

AGA



AGA PLATINUM PUNK

ALINA TOFFEE SWIRL

ALINA

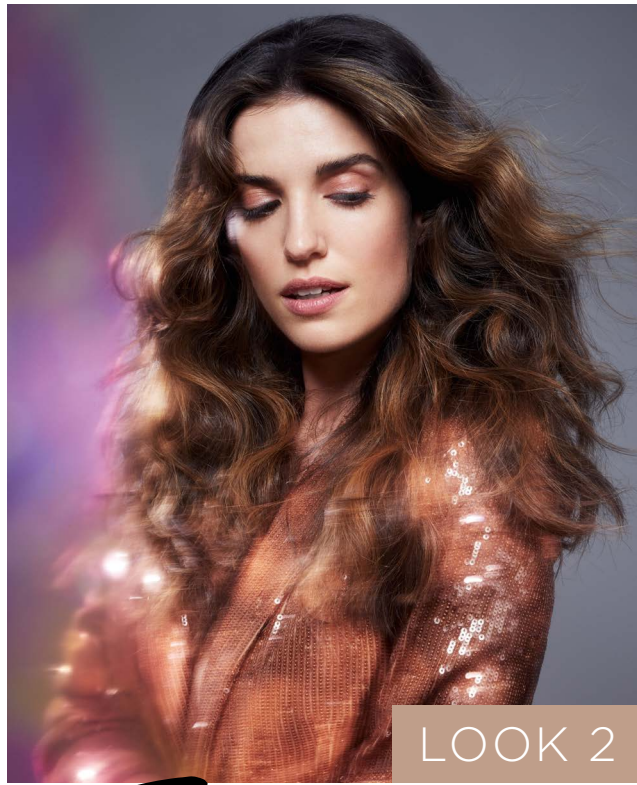
001

▶ ALINA TOFFEE SWIRL



LOOK 1

ALCINA 23/24 COOL SPARKLE



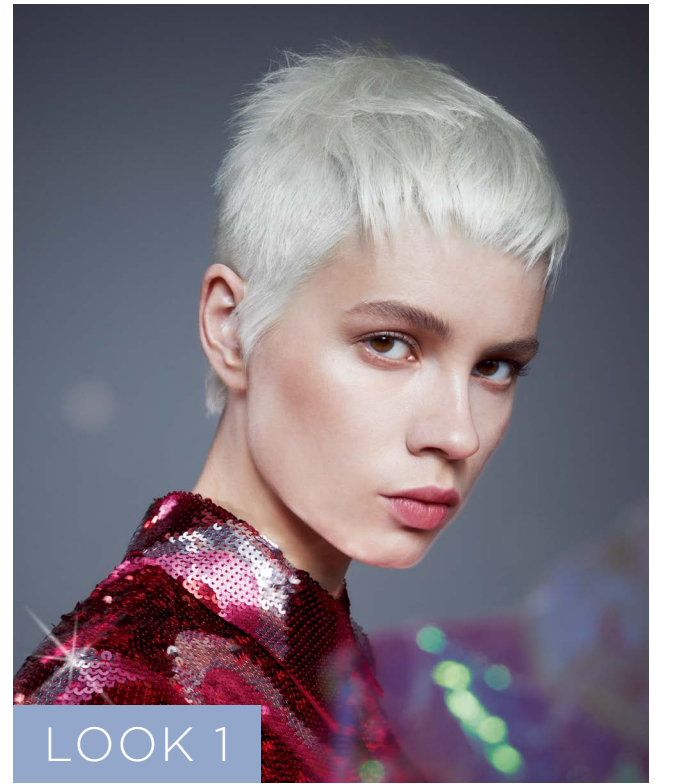
LOOK 2

TOFFEE SWIRL

PLATINUM PUNK

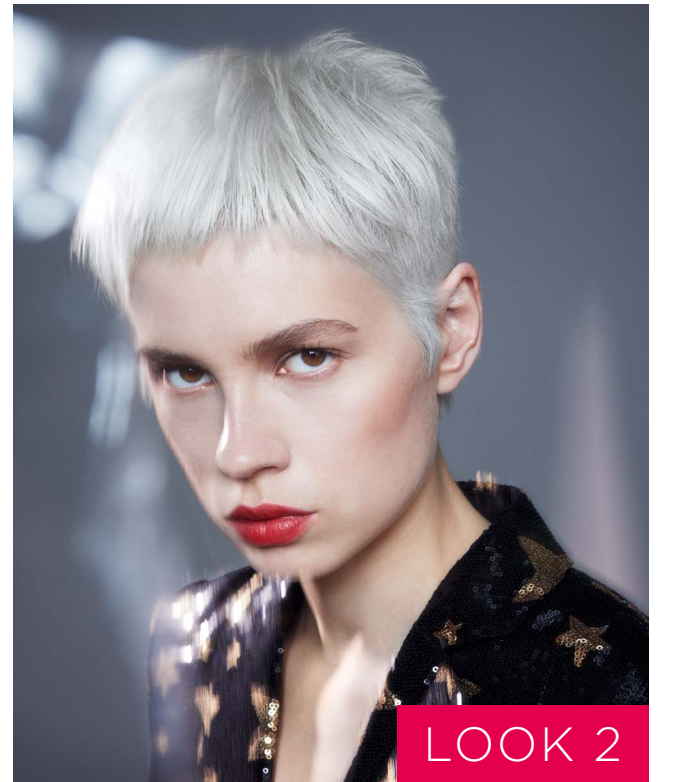
001

▶ AGA PLATINUM PUNK



LOOK 1

ALCINA 23/24 COOL SPARKLE



LOOK 2

DIE PERFEKTE WELLE IST EIN AUSDRUCK VON GLANZ UND GLAMOUR, GEPAAART MIT COOLNESS UND NATÜRLICHKEIT. SIE VERKÖRPERT DEN IDEALEN BALANCEAKT ZWISCHEN ELEGANZ UND LÄSSIGKEIT UND IST EIN LOOK, DER SOWOHL FÜR FORMELLE ANLÄSSE ALS AUCH IM ALLTAG PERFECT GEEIGNET IST.

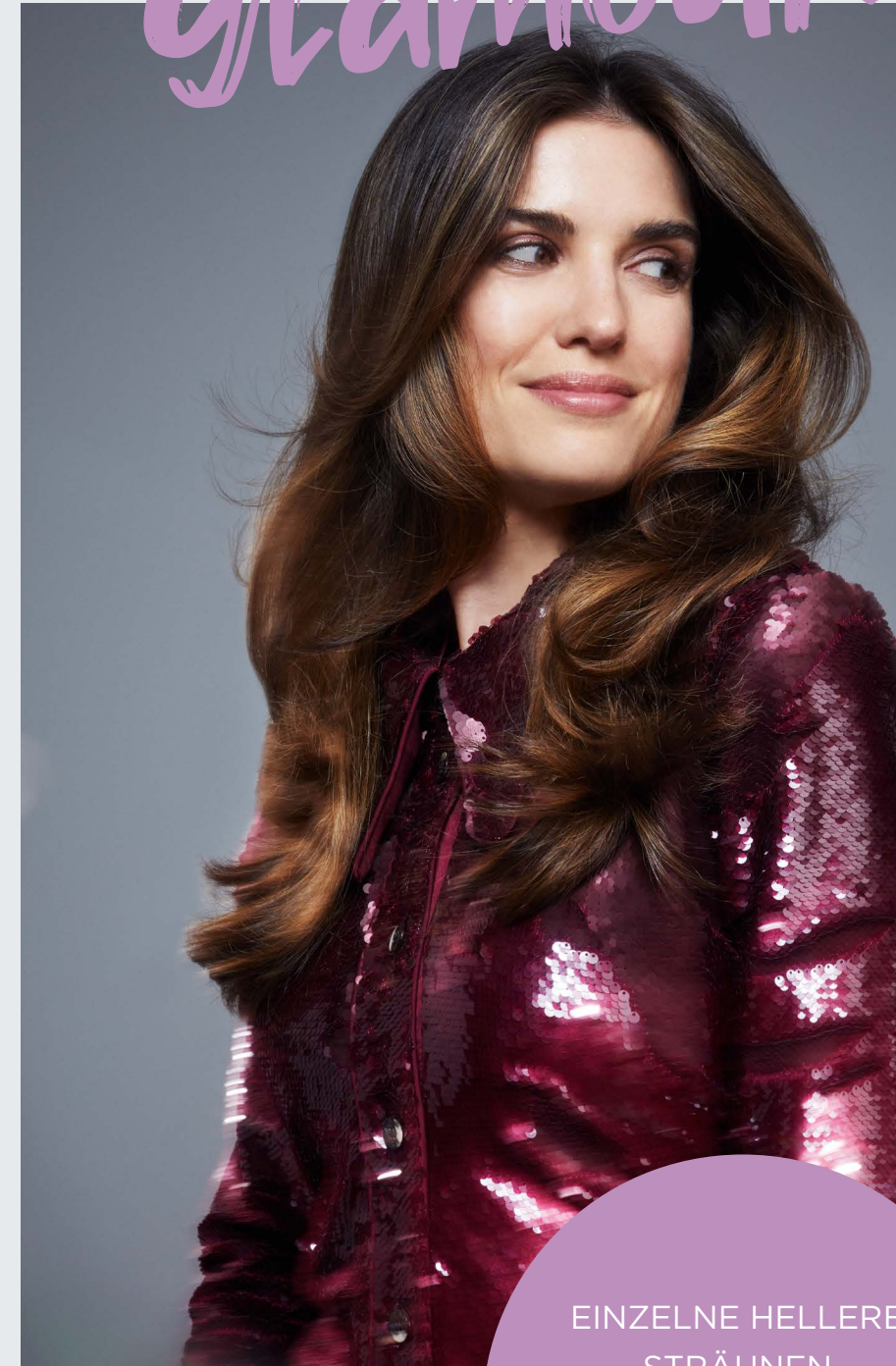
ALINA

LOOK 1

TOFFEE SWIRL

Long Brown ist Glanz und Glamour, aber auch Coolness und Natürlichkeit.

WUNDERBAR GLAMOURÖS



EINZELNE HELLERE STRÄHNEN VERLEIHEN DEM LOOK SEINEN PLASTISCHEN STIL.



▶ ALINA TOFFEE SWIRL 001



▶ ALCINA 23/24 COOL SPARKLE



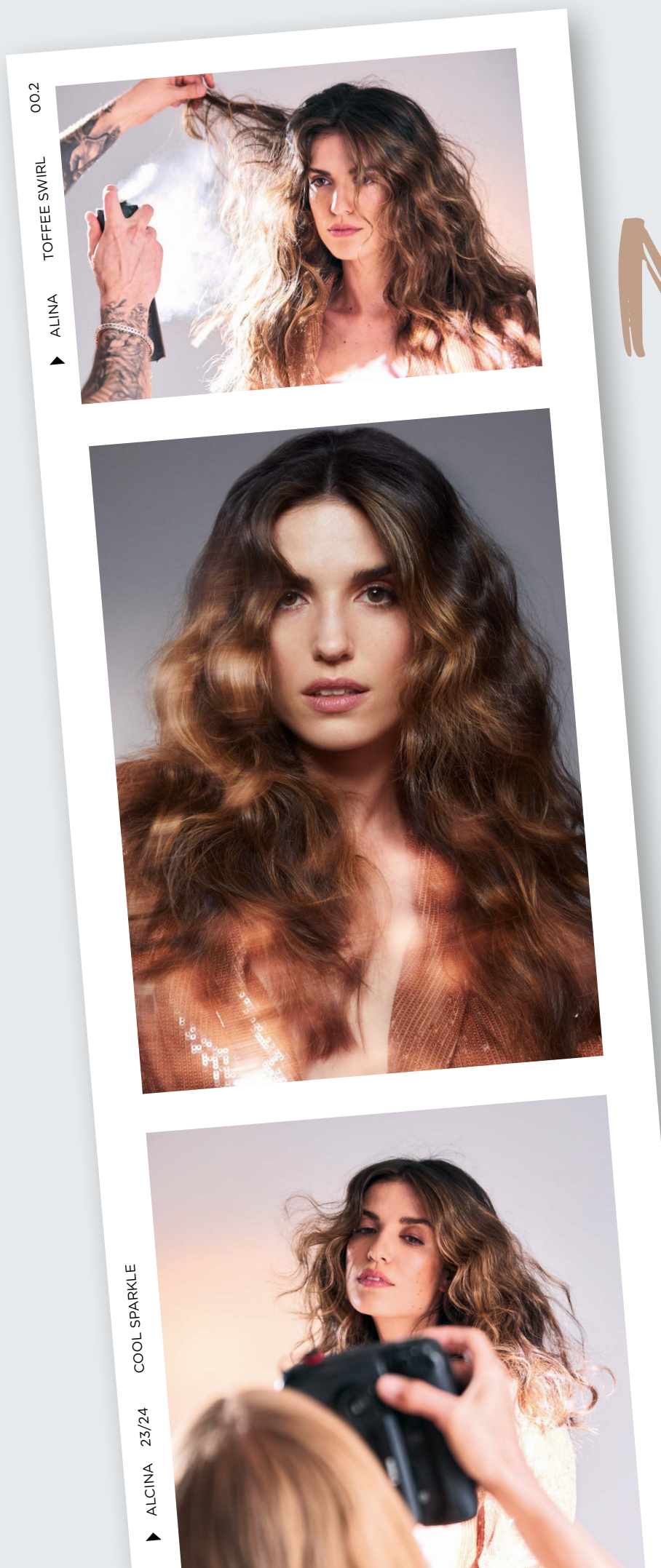
AUF DER EINEN SEITE PRÄSENTIERT SICH DIESER LOOK KLASSISCH MIT LEICHTEN, WEICHEN WELLEN, DIE EINE SUBTILE ELEGANZ VERLEIHEN. AUF DER ANDEREN SEITE IST ES EIN HIGH-STYLE-LOOK MIT EINER GRUNGIGEN TEXTUR UND EINER COOLEN BEWEGUNG.

Alina

LOOK 2

TOFFEE SWIRL

Mit Long Brown erzielt man den perfekten Mix aus stilvoller Eleganz und lässigem Charme.



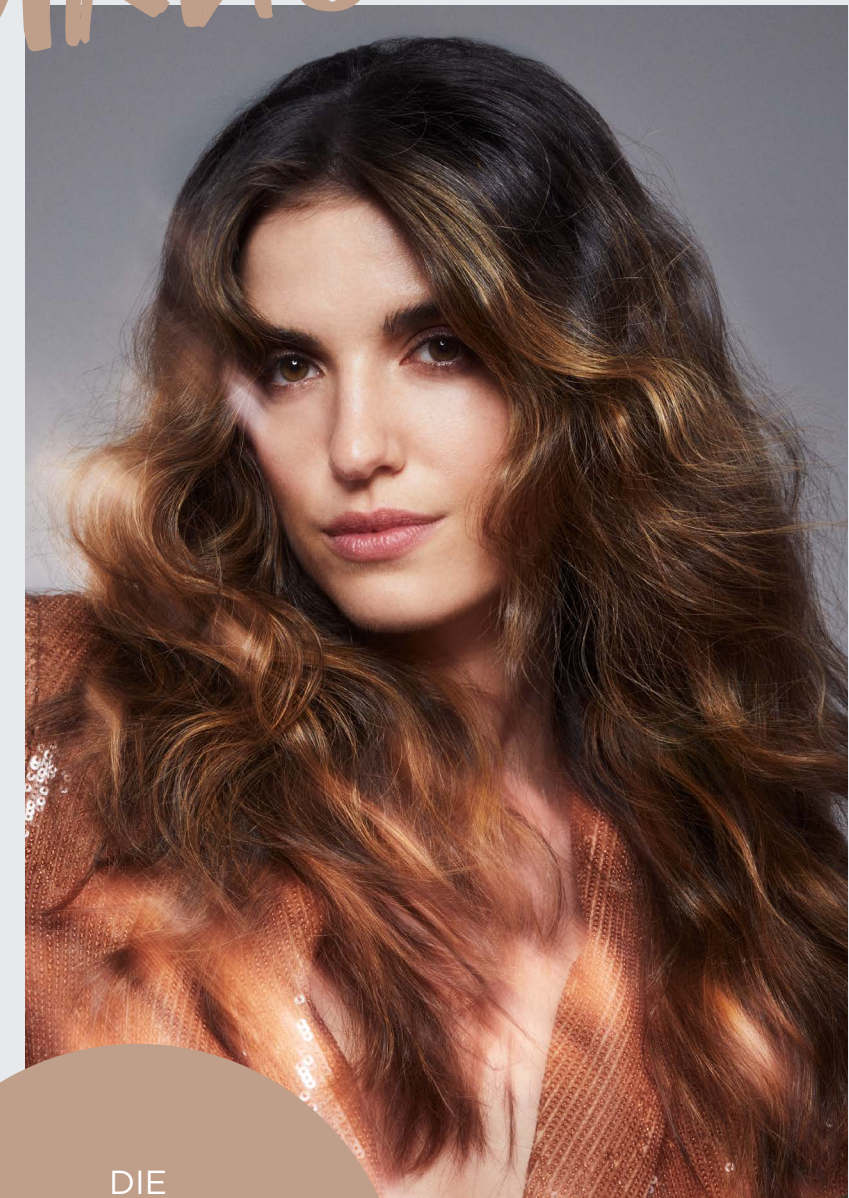
00.2

TOFFEE SWIRL

ALINA

ALCINA 23/24 COOL SPARKLE

COOLNESS & NATÜRLICHKEIT



DIE HERAUSFORDERUNG: EINEN KLASSISCHEN BEAUTY-LOOK IN EINEN COOLEN STYLE UMZUWANDELN.

TECHNIK COLORING



COLORING

Einzelne hellere Strähnen verleihen dem Look seinen plastischen Stil. Sie geben dem dunklen Haar Textur und die kompakte Tiefe der dunklen Haare wird gebrochen. Unterschiedliche Beige-Brauntöne geben dem Haar Lebendigkeit, ohne das Gesamtbild der Haarfarbe aufzuhellen und in seiner Ausstrahlung zu verändern. Die Haarfarbe ist cool und wirkt sehr elegant. Diese Farbtechnik funktioniert sowohl mit einem sehr glamourösen Look als auch mit der coolen Textur aus Look 2.

Die Strähnen-Technik bricht das dunkle Haar auf und verleiht ihm Lebendigkeit und Dimension. Dazu werden über den ganzen Kopf verteilt Strähnen gefärbt mit Rezeptur 1. Nach der Abschlussbehandlung mit Sauer-Spülung bekommt das Haar ein Glossing mit der Rezeptur Step 2.

REZEPT

VON

NATURTON: Level 4

IST-ZUSTAND:

Ansatz, Längen und Spitzen: Level 4-5



ZU

ZIELHAARFARBE: TOFFEE SWIRL

Step 1: COLOR CREME SPEZIALBLOND 11.8 (3 Teile) + 11.6+ (1 Teil) + Creme Oxydant 12% (Mischungsverhältnis 1:2)

Einwirkzeit: 50 Minuten

Step 2: COLOR GLOSS + CARE EMULSION 9.0 (1 Teil) + 7.3 (1 Teil)

Einwirkzeit: 20 Minuten

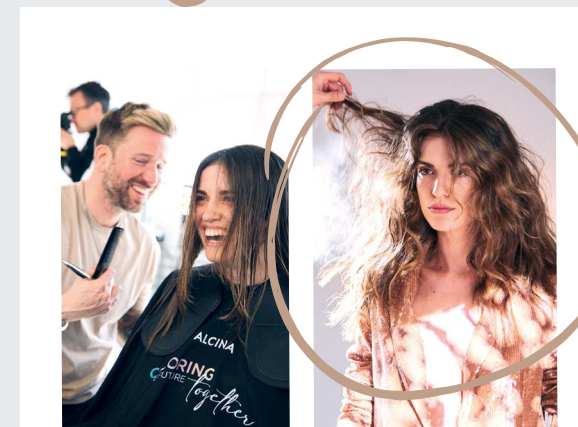
PRODUKTE

COLOR CREME SPEZIALBLOND
11.8 / 11.6+
Creme Oxydant 12%
COLOR GLOSS + CARE
EMULSION 9.0 / 7.3

FARBPFLEGE-SHAMPOO
SAUER-SPÜLUNG



TECHNIK cut & styling



cut

Harmonische Stufungen, die weich ineinander fallen, lassen die Wellen umso schöner fallen und kreieren den Big Hair Look. Die Stufungen lassen die Haare auch im nicht-geföhnten Zustand großartig fallen.

styling

Look 1: Big Hair!

Große geschmeidige Wellen umrahmen das Gesicht und betonen die natürliche Schönheit. Der Look überzeugt durch voluminöse Haarbewegung und strahlt Eleganz und Femininität aus. Das Haar wird über die Rundbürste geföhnt und für mehr Sprungkraft sofort in Papilloten geclipst.

Als Styling-Finish haben wir die Conditioning Shine-Cream genutzt, um die Leuchtkraft und Geschmeidigkeit von ALINAs Haar zu betonen: ein absolut glamouröser Look!

Look 2: Der 2. Look von ALINA präsentiert eine lockere und lässige Attitude, die wir mit Hilfe von Beach Waves kreiert haben. Beach Waves sind die lässige Variante von Locken, die einen coolen Undone-Look erzeugen. Im Gegensatz zu den akkurat gesetzten Wellen des 1. Looks, strahlt dieser Look Coolness und Lässigkeit aus. Für den edgy Look greifen wir nun zu einem Glätteisen. Ganz wichtig - Hitzeschutz nicht vergessen! Wir beginnen im Nacken und setzen schmale Abteilungen. Die einzelnen Abteilungen werden mit dem Glätteisen in Wellen gelegt. Dies zieht sich bis in die Spitzen und schafft den perfekten Undone-Look.



PRODUKTE

Volumen-Schaum zum Föhnen
#Alcinastyle Ultraleicht für mehr Textur
Conditioning Shine-Cream für mehr Glanz & Geschmeidigkeit
#Alcinastyle Schutzschild, um die Haare vor Hitze zu schützen
Haarspray zum Fixieren



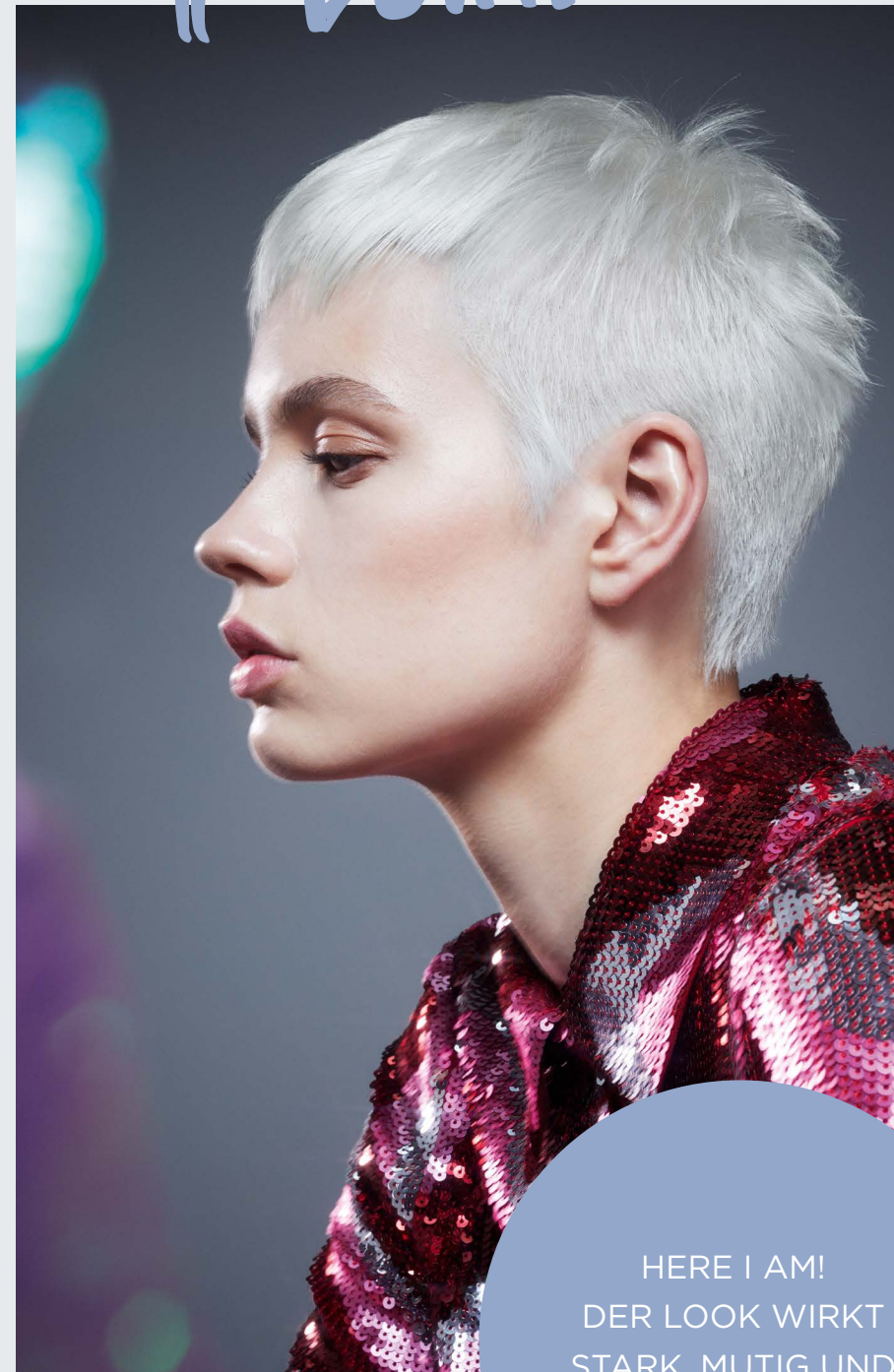
BEREITS SEIT DEN 50ER-JAHREN IST DER PIXIE CUT EIN ECHTES STATEMENT. ER SETZT EIN ZEICHEN UND REPRÄSENTIERT DAS NEUE SELBSTVERSTÄNDNIS DER FRAUEN. DER LOOK SCHREIT FÖRM- LICH "HERE I AM!" UND VERKÖRPERT STÄRKE, MUT UND UNABHÄNGIGKEIT.

AGA

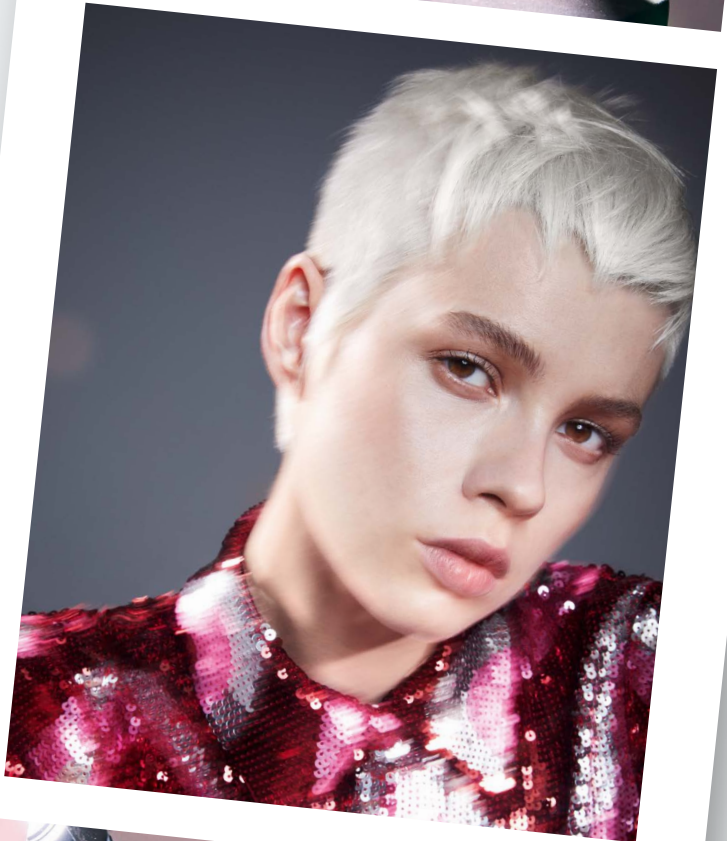
LOOK 1
PLATINUM PUNK

In der trendy Berliner Underground-Szene hat der Pixie Cut seinen festen Platz gefunden. Er spiegelt den modernen Zeitgeist wider und hebt sich von der Masse ab. Mit seinem leicht maskulin angehauchten Schnitt bildet er einen faszinierenden Kontrast zu AGAs mädchenhaftem Gesicht.

BLOND. BLONDER.
PLATINBLOND



HERE I AM!
DER LOOK WIRKT
STARK, MUTIG UND
UNABHÄNGIG.



001

PLATINUM PUNK

AGA

DIESER LOOK STROTZT VOR KONTRASTEN UND ZEIGT EINMAL MEHR, DASS WIR GEGENSÄTZE ZU EINEM HARMONISCHEN GESAMTBILD FORMEN KÖNNEN.

AGA

LOOK 2

PLATINUM PUNK



Der Pixie Cut verleiht AGA ein selbstbewusstes Auftreten und vereint edgy Coolness mit ihrer femininen Erscheinung. Es ist eine Frisur, die Individualität und Persönlichkeit ausstrahlt.

▶ AGA PLATINUM PUNK 00.2



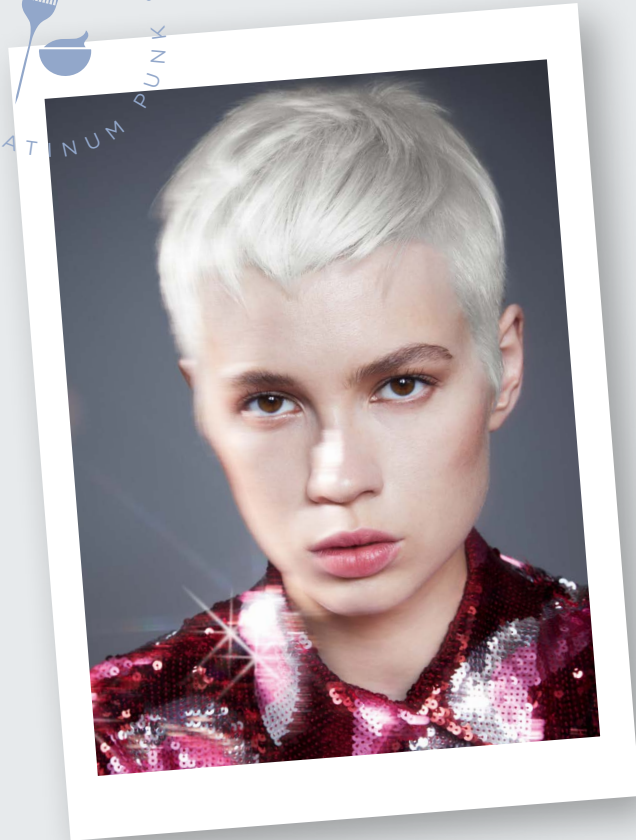
▶ ALCINA 23/24 COOL SPARKLE



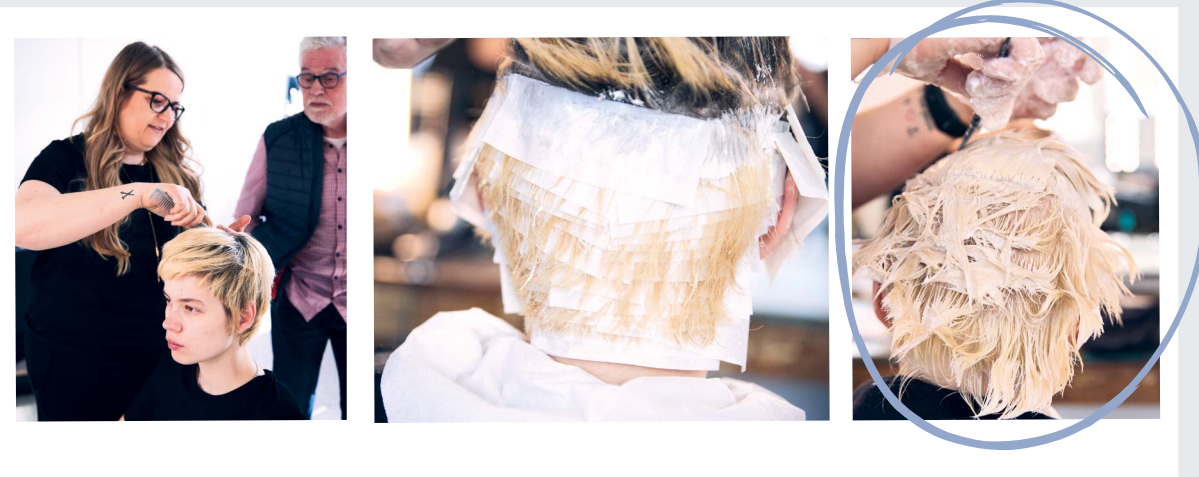
TRENDY UNDERGROUND LOOK



AGAS LOOK ZEIGT: KONTRASTE KÖNNEN ZU EINEM HARMONISCHEN GANZEN GEFORMT WERDEN.



TECHNIK COLORING



COLORING

Blond, blonder, Platinblond!
Um den Short Pixie farblich abzurunden und AGAs Erscheinung zu vervollständigen, haben wir uns für ein kühles und klares Platinblond entschieden. Blondieren ist eine Herausforderung, aber nicht für uns.

Das Haar verliert durch das Blondieren an Substanz und das kann die Haarstruktur beschädigen. Unsere A\Cplex Technologie setzt genau da an und schützt das Haar beim Blondieren. Vor dem Blondierungsprozess wird A\Cplex Step 1 aufs Haar aufgetragen und trocken geföhnt. Zuerst wird Rezeptur 1 auf die Ansätze aufgetragen. Als nächstes auf die Längen und Spitzen. Nach der Einwirkzeit das Haar mit A\Cplex Shampoo waschen und mit A\Cplex Step 2 nachbehandeln. Veredelt wird die Farbe mit der Rezeptur 2. Das Ergebnis ist ein klares und kühles Blond, welches zu Hause mit dem Pastell-Shampoo und dem Pastell-Conditioner erhalten werden kann.

REZEPT

VON
NATURTON: Level 5
IST-ZUSTAND:
Ansatz, Längen + Spitzen: Level 8-10



ZU
ZIELHAARFARBE: PLATINUM PUNK
Step 1: BLEACH CREAM 6+
+ Creme Oxydant 4% (Mischungsverhältnis 1:2)
Step 2: INTENSIV-TÖNUNG 10.06
+ Creme Oxydant 2% (Mischungsverhältnis 1:2)

Einwirkzeit: 25 Minuten

PRODUKTE

A\Cplex Serie
Bleach-Cream 6+
Creme Oxydant 2%
Creme Oxydant 4%
INTENSIV-TÖNUNG 10.06
Pastell Shampoo Ice-Blond
Pastell Conditioner Ice-Blond



TECHNIK cut & styling



cut

Robert Mrosek stellt einmal mehr unter Beweis, dass er Kontraste zu einem harmonischen Ganzen formen kann.

Der Schnitt bildet einen tollen Kontrast zu AGAs eher mädchenhafter Erscheinung und verleiht ihr ein selbstbewusstes Auftreten, welches vor Lässigkeit und Coolness strahlt.

Der trendy Berliner Underground Look lässt sich im Handumdrehen stylen und setzt ein echtes Statement.

styling

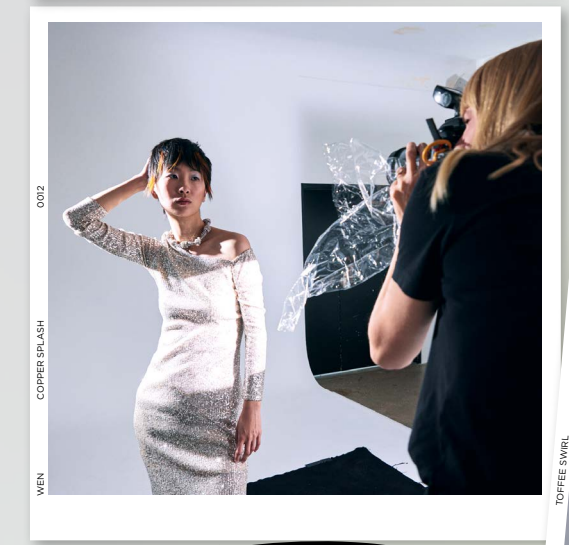
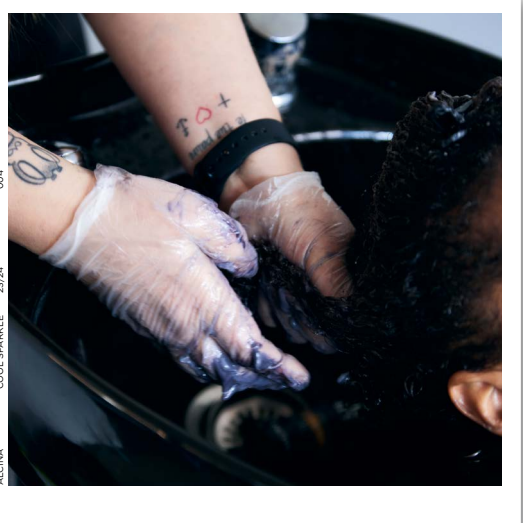
Look 1: Ziel ist es ein mattes Finish zu erzeugen und den natürlichen Fall des Schnittes zur Geltung zu bringen. Dafür wird das Haar mit einer Föhnbürste getrocknet und mit einer Rundbürste leicht in Form gebracht. Zum Abschluss verwenden wir das Struktur-Faser-Wachs in Erbsengröße, welches sich insbesondere für fransige Schnitte eignet und dem Haar leichten Halt gibt.

Look 2: Um den Wet-Look zu kreieren, nehmen wir #Alcinastyle Ganzstark und verteilen dieses nach Belieben im Haar. Die Haare werden nun nach Wunsch gestylt. Für ein glänzendes Finish nutzen wir den Haar-Lack, welcher schnell trocknet und der Frisur zuverlässigen Halt spendet.

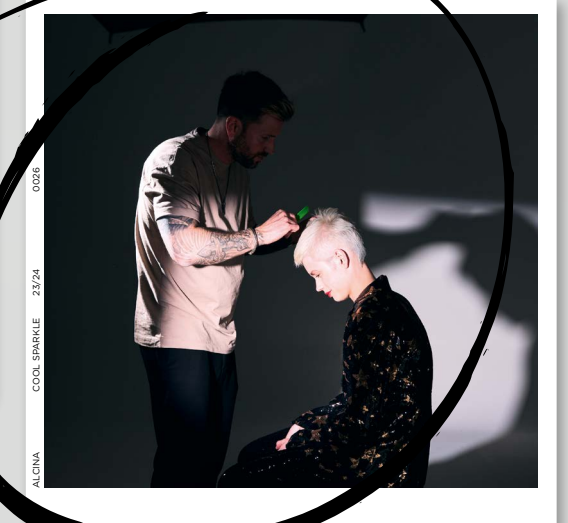
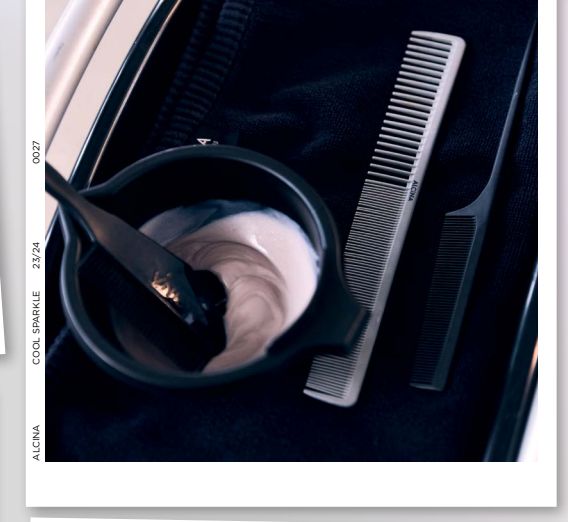
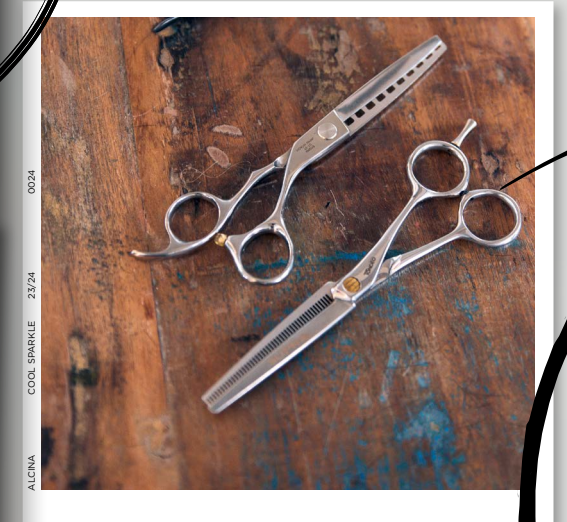
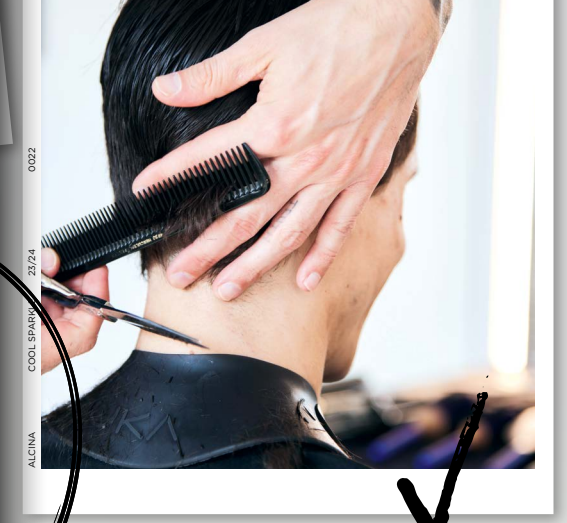
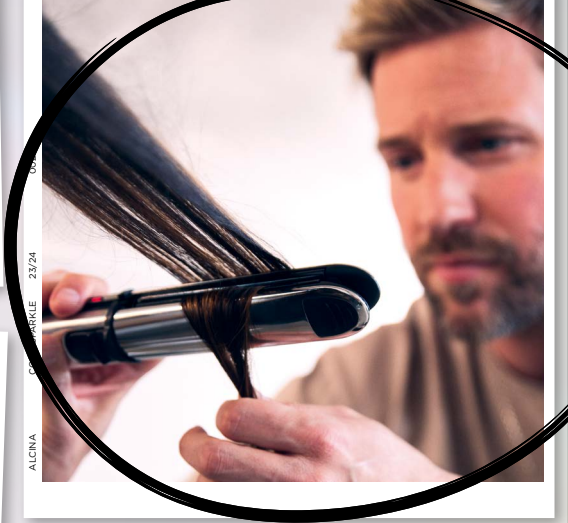
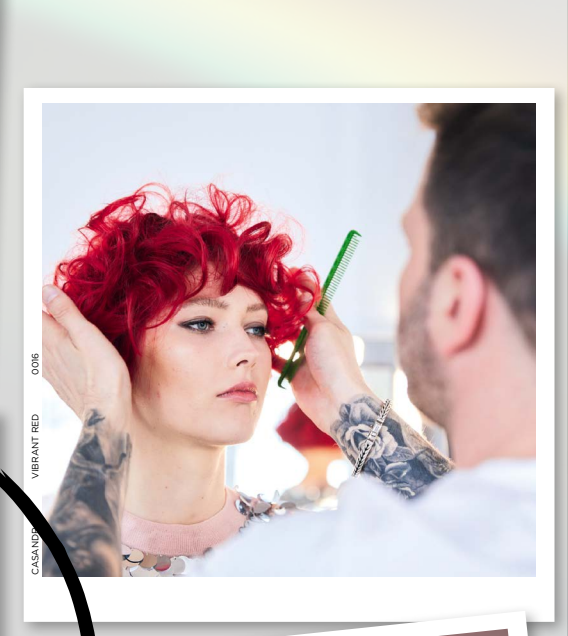
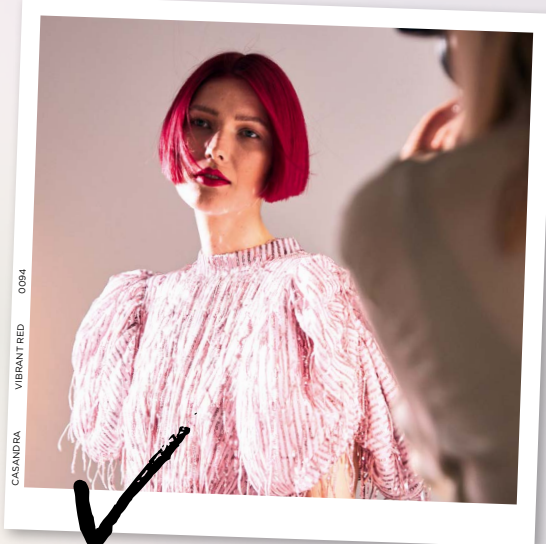
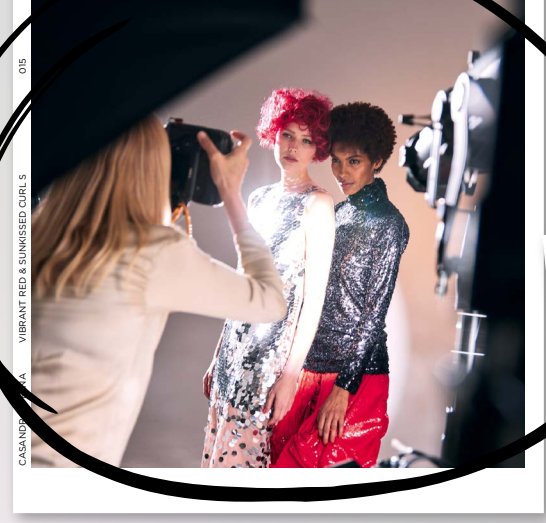
PRODUKTE

Struktur-Faser-Wachs zum Stylen
#Alcinastyle Ganzstark zum Modellieren
Haar-Lack für ein glänzendes Finish

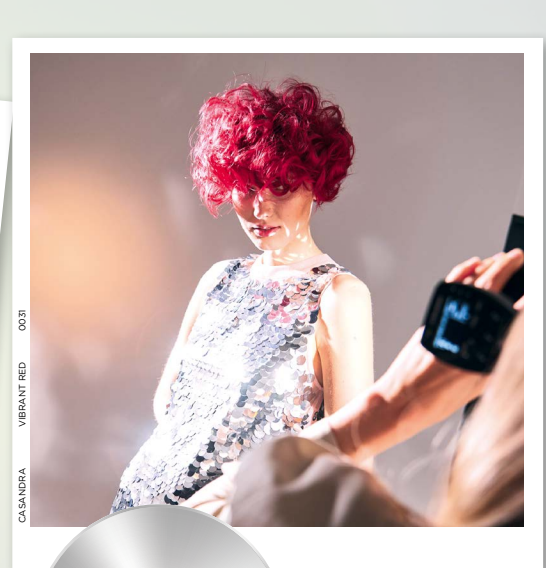




KOLLEKTION
23/24



COOL SPARKLE



BY
ROBERT
MROSEK

VIBRANT RED • SUNKISSED CURLS & VIBRANT RED • SUNKISSED CURLS

ELENA



CASANDRA VIBRANT RED

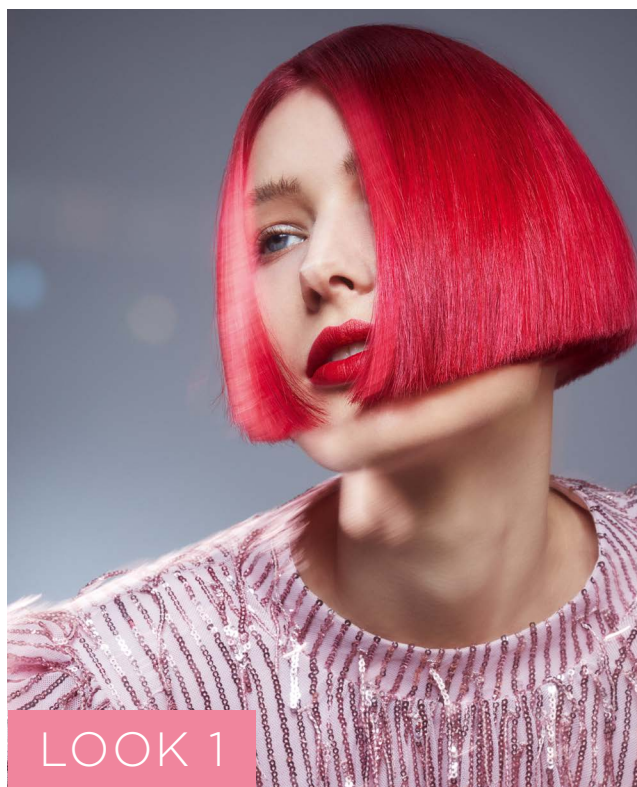
ELENA SUNKISSED CURLS

CASANDRA

001

VIBRANT RED

CASANDRA



COOL SPARKLE

ALCINA 23/24



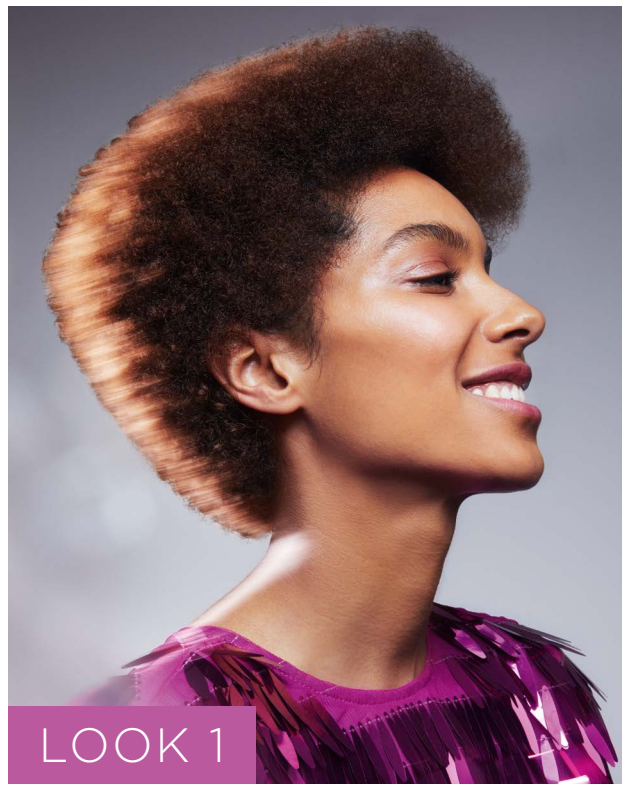
VIBRANT RED

SUNKISSED CURLS

001

SUNKISSED CURLS

ELENA



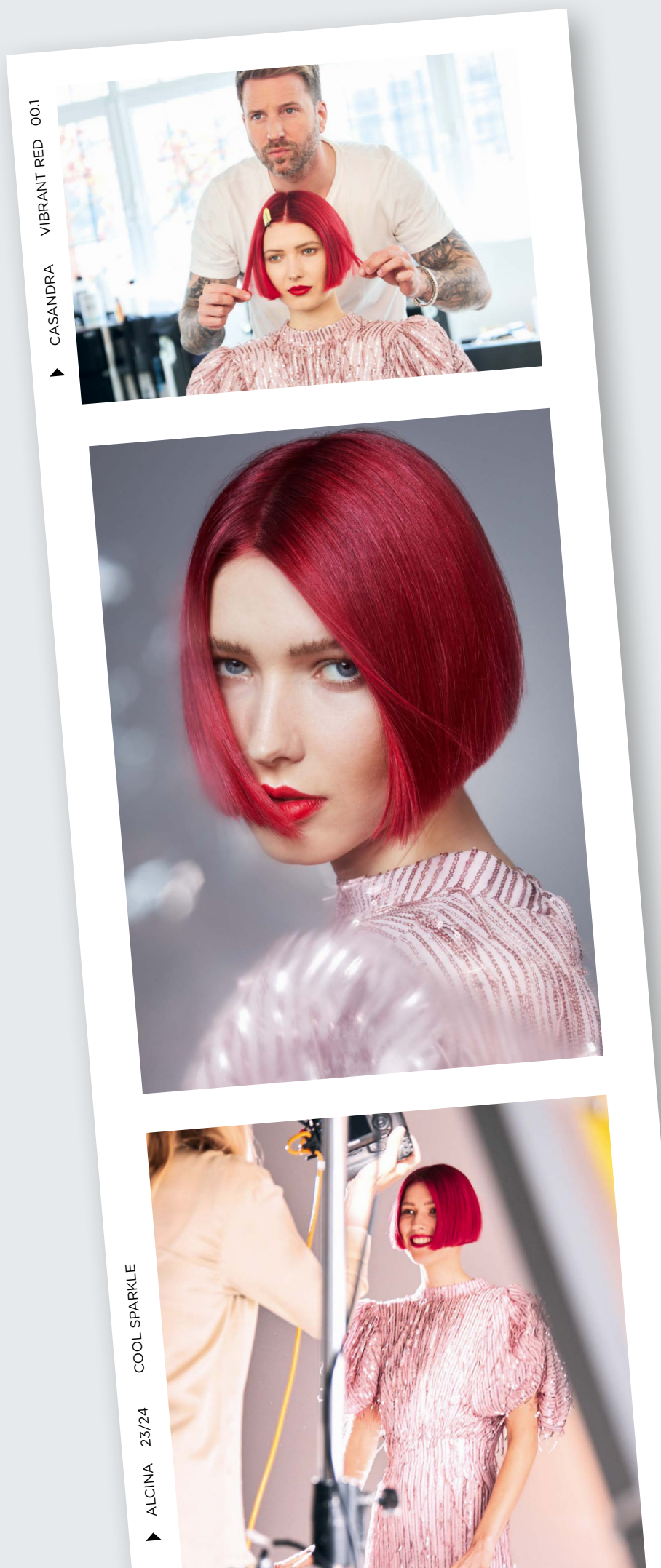
ALCINA 23/24 COOL SPARKLE

ALS ABSOLUTER
KLASSIKER DARF
DER BOB IN KEINER
KOLLEKTION FEHLEN.
DIE EXTRAVAGANTE
COLORATION BILDET
EINEN GROSSARTI-
GEN KONTRAST ZUM
TRADITIONELLEN
BOB UND ZEIGT DIE
VEREINBARKEIT
VON KLASSISCHER
ELEGANZ UND
MODERNITÄT.

CASANDRA

LOOK 1
VIBRANT
RED

Die intensive Rotfärbung ist ein echtes Statement und verleiht dem klassischen Look einen modernen und stilvollen Charakter.



ZEITLOS &
ELEGANT



DIESER BOB
VERLEIHT DURCH
SEINE KLARE LINIE
STÄRKE UND
SELBSTBEWUSSTSEIN.

AUS DEM GLATTEN BOB LÄSST SICH IM HANDUMDREHEN EINE VOLUMINÖSE LOCKENPRACHT ZAUBERN.

CASANDRA

LOOK 2

VIBRANT RED

Cool Sparkle ist Glanz und Glamour in all seinen Facetten. Glamour bedeutet für uns nicht nur schlichte Eleganz, sondern auch Mut, zwei Stile miteinander zu kombinieren.



MUTIG & KONTROVERS



WIR BEKENNEN FARBE! COOL SPARKLE KANN KLASSISCH ELEGANT SEIN, ABER AUCH MUTIG UND KONTROVERS.

002

VIBRANT RED

CASANDRA



ALCINA 23/24 COOL SPARKLE

ALCINA 23/24 COOL SPARKLE



TECHNIK COLORING



COLORING

Cool Sparkle ist Glanz und Glamour in all seinen Facetten. Und was darf nicht fehlen? Farbe! Die Red Perfection Serie mit den neuen Nuancen zaubert eine intensive Rotfärbung, die dem Haarschnitt einen einzigartigen Charakter verleiht.

Um mehr Leuchtkraft in den Längen und Spitzen zu erzielen, werden diese im ersten Schritt aufgehellt. dazu wird mit einer Art Verlaufsstechnik gearbeitet. Zum Schutz der Haare wird A\Cplex Step 1 aufgetragen. Bei dieser Technik wird der Übergang für eine bessere Verblendung mit Wasser eingesprüht. Zuerst Rezeptur 1 auf die Längen auftragen, später Rezeptur 2. Nach der Einwirkzeit die Blondierung mit dem A\Cplex Shampoo auswaschen und mit der Sauer-Spülung abschließen. Nun wird Rezeptur 3 direkt vom Ansatz über die Länge bis zu den Spitzen aufgetragen. Zur Abschlussbehandlung Color Creme Save 'n Shine anwenden. Die Emulsion reinigt und entquillt das Haar und schließt die Coloration ab. Für ein brillantes und haltbares Ergebnis.

REZEPT

VON
NATURTON: Level 5-6
IST-ZUSTAND:
Ansatz, Längen und Spitzen:
Naturbelassen, etwas ausgebleicht



ZU
ZIELHAARFARBE: VIBRANT RED

Vorbehandlung: A\Cplex Step 1 aufsprühen
Step 1: Rapid Blond + Creme Oxydant 2% (Mischungsverhältnis 1:2)
Step 2: Rapid Blond + Creme Oxydant 4% (Mischungsverhältnis 1:2)
Step 3: Intensiv-Tönung 8.55 (1 Teil) plus Red Perfection 0.56 (1 Teil) + Creme Oxydant 2% (Mischungsverhältnis 1:2).

Einwirkzeit: 25 Minuten

PRODUKTE

A\Cplex Step 1
A\Cplex Shampoo
Rapid Blond
INTENSIV-TÖNUNG 8.55
Red Perfection 0.56
Creme Oxydant 2% / 4%
Color Creme Save 'n Shine



TECHNIK cut & styling



cut

CASANDRAS Bob wird etwa bis zum Ohr läppchen geschnitten und verleiht durch seine klare Linie Stärke und Selbstbewusstsein.

Der Haarschnitt wird dezent konkav nach vorn hin geschnitten.

styling

Look 1: Um den glatten Red Bob in Szene zu setzen, geben wir #Alcinastyle Schaumfrei ins handtuchtrockene Haar und glätten die Haarstruktur mit einer Rundbürste. Ausgehend vom Mittelscheitel werden die Haare glatt nach unten geföhnt, um Ansatzvolumen und Wölbungen der Haarspitzen zu vermeiden. Im nächsten Schritt greifen wir zu unserem #Alcinastyle Schutzschild und einem Glätteisen. Partie für Partie werden die Haarsträhnen geglättet und zum Schluss mit dem Nutri Shine Öl veredelt, um die Farbe noch mehr zum Glänzen zu bringen.

Look 2: Aus dem glatten Bob lässt sich im Handumdrehen eine voluminöse Lockenpracht zaubern. Wie auch bei allen anderen Styles mit Hitze, verwenden wir das #Alcinastyle Schutzschild und locken einzelne Strähnen mit dem Glätteisen. Partiiell kann mit dem Lockenstab gearbeitet werden, um einige Strähnen besonders hervorzuheben. Der Locken-Effekt kann durch das Dry Wax verstärkt werden. Dabei ist es wichtig darauf zu achten, dass die Frisur nicht zu "gemacht" wirkt und ihre Lässigkeit beibehält.

PRODUKTE

#Alcinastyle Schaumfrei für Festigkeit & Fülle
#Alcinastyle Schutzschild für Hitzeschutz
Nutri Shine Öl-Elixier für mehr Glanz
Dry Wax für ein leichtes Finish



AFRO HAAR KANN DURCH DEN RICHTIGEN SCHNITT UND DAS PERFEKTE STYLING IN SEINER VOLLEN PRACHT ERSTRAHLEN. VOLUMINÖS UND EINDRUCKSVOLL ZIEHT DER AFRO BEWUNDERNDE BlicKE AUF SICH UND VERLEIHT SEINEM TRÄGER ODER SEINER TRÄGERIN EINE EINZIGARTIGE AUSSTRAHLUNG.

ELENA

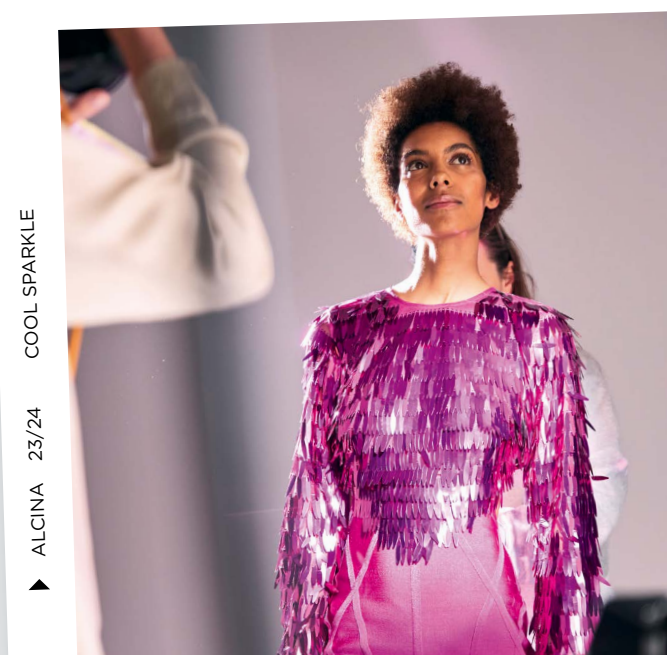
SUNKISSEDCURLS

Afro Haar wird häufig als kompliziert und aufwendig beschrieben. Dabei ist es lediglich eine Frage des Know-hows, wie man das Haar stylt und pflegt. Mit der richtigen Pflege- und Stylingroutine lassen sich die individuellen Charakteristika des Afro Haares hervorheben und es strahlt in seiner natürlichen Schönheit.

001

SUNKISSEDCURLS

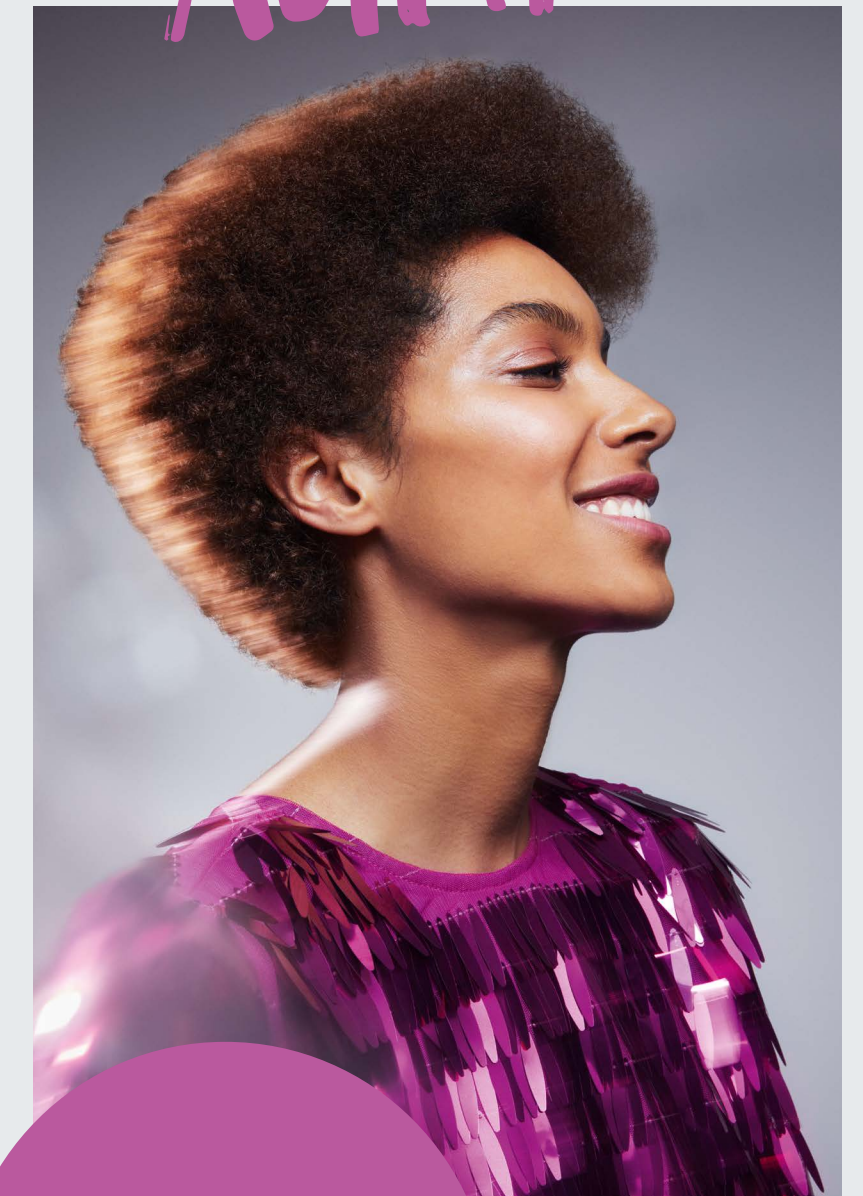
ELENA



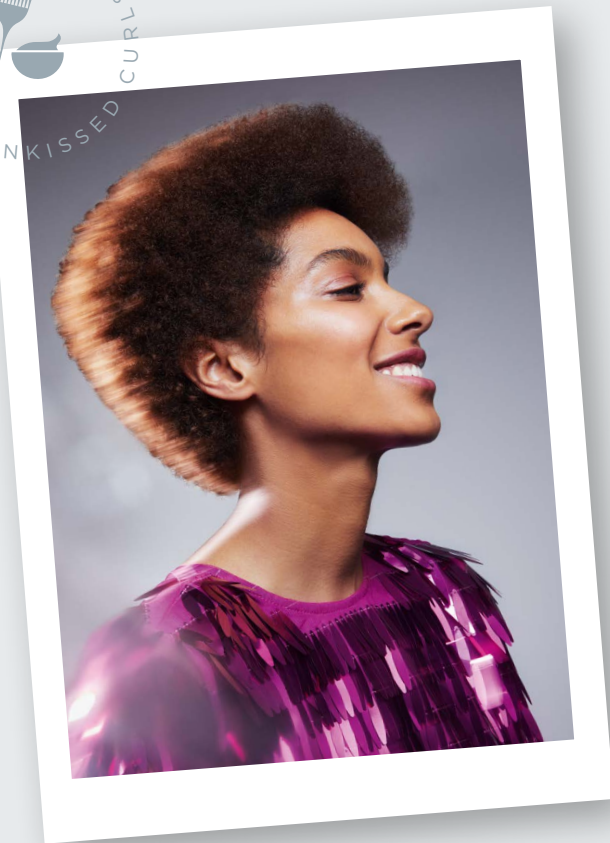
COOL SPARKLE

ALCINA 23/24

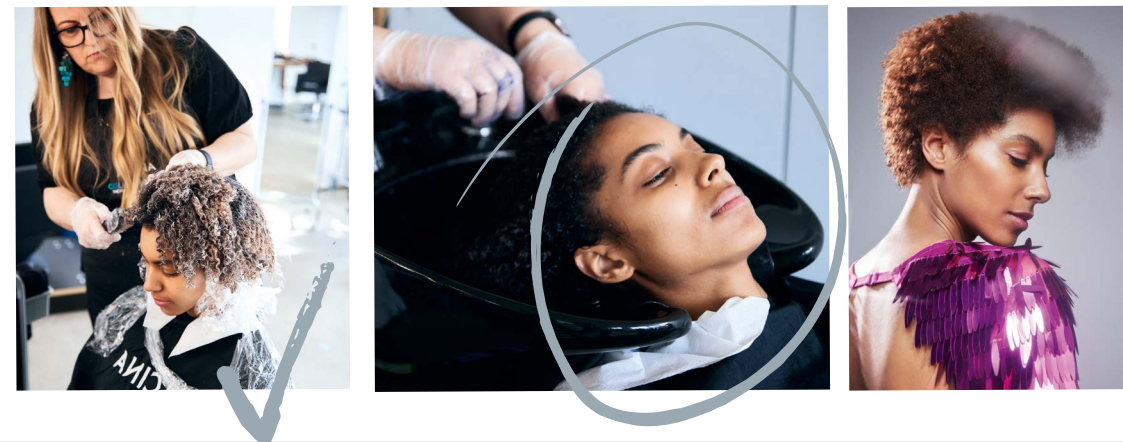
VOLUMINÖSER AUFTRITT



VON LOCKIG BIS KRAUS:
AFRO IST NICHT
GLEICH AFRO!



TECHNIK COLORING



COLORING

ELENAs Look begeistert nicht nur durch einen voluminösen Auftritt. Auch die helleren Highlights in den Spitzen sind ein echter Blickfang. Bei diesem Look arbeiten wir ebenfalls mit der A\Cplex Serie, um die empfindliche Haarstruktur zu schützen. Vor dem Blondieren wird das Haar mit A\Cplex Step 1 vorbereitet und nach der Blondierung mit A\Cplex Step 2 abgeschlossen.

Für den helleren Effekt in Längen und Spitzen werden diese sanft aufgehellt und mit einer Intensivtönung und einem Glossing veredelt. Das Haar haben wir zuerst angefeuchtet. Dann wird im Nacken begonnen Rezeptur 1 in einem weichen Verlauf auf die Längen und Spitzen aufzutragen. So wird bis zum Vorderkopf gearbeitet. Ab dem Oberkopf dann mit Rezeptur 2 arbeiten (Einwirkzeit ist kürzer), eventuell Abdecken mit Plastikfolie.

Fertig ist ein einzigartiger Look.

REZEPT

VON

NATURTON: Level 3

IST-ZUSTAND:

Ansatz, Längen und Spitzen: Naturton



ZU

ZIELHAARFARBE: SUNKISSED CURLS

Vorbehandlung: A\Cplex

Step 1: Summer Bleach Powder + Creme Oxydant 2% (Mischungsverhältnis 1:2)

Step 2: Sommer Bleach Powder + Creme Oxydant 4% (Mischungsverhältnis 1:2)

Step 3: Intensiv-Tönung 7.13 + Creme Oxydant 2% (Mischungsverhältnis 1:2)

Step 4: Color Gloss + Care 5.18 (1 Teil) + 7.18 (2 Teile) als Quick Glossing rundet das Ergebnis für noch mehr Glanz ab.

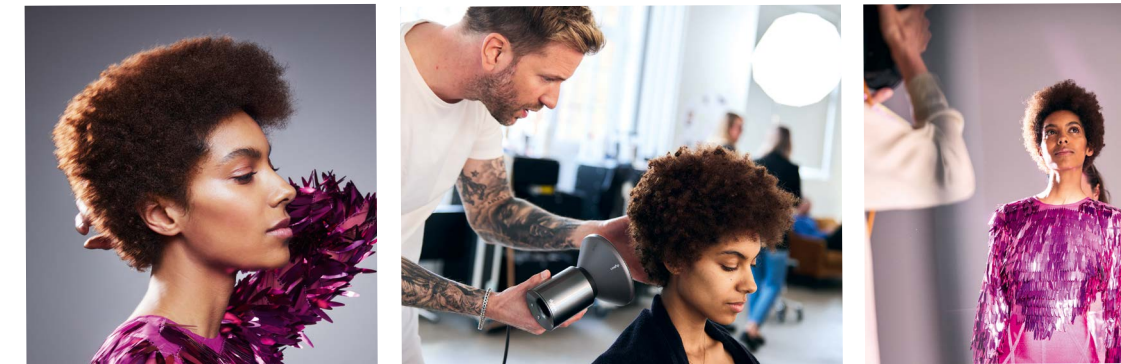
Einwirkzeit: 30 Minuten

PRODUKTE

A\Cplex Serie
Summer Bleach Powder
Creme Oxydant 2%
Creme Oxydant 4%
Intensivtönung 7.13
Color Gloss and Care 5.18
Color Gloss and Care 7.18



TECHNIK cut & styling



cut

Robert Mrosek zaubert einen Afro mit runden Stufungen, die ELENAs Gesicht schön umrahmen und ihre Personality unterstreichen.

Afro Locken und krauses Haar werden im trockenen Zustand geschnitten. Warum sollten Locken im trockenen geschnitten werden? Im nassen Zustand verändern die Locken ihre Form und verhalten sich anders als im trockenen Zustand. Für ELENAs gleichmäßig runden Afro werden die Haare daher im trockenen Zustand geschnitten.

styling

Um Afro Haare toll in Szene zu setzen und die natürliche Form zu betonen, ist es essenziell, dass diese richtig gepflegt und gestylt werden.

Für ELENAs Look haben wir mit der Nutri-Shine Serie gearbeitet, welche dem Haar intensive Feuchtigkeit spendet und für eine Anti-Frizz Wirkung sorgt.

Das Haar wird mit Shampoo und Haar-Maske vorbereitet und zum Abschluss mit dem Öl-Elixier versehen. Dieses wird ins handtuchtrockene Haar gegeben und eingearbeitet. Der Afro wird nach belieben geformt und mit einem Diffusor auf geringer Hitze getrocknet.

PRODUKTE

Nutri-Shine Shampoo & Nutri-Shine Maske für intensive Feuchtigkeit und Anti-Frizz Wirkung
Nutri-Shine Öl-Elixier für mehr Glanz und Definition

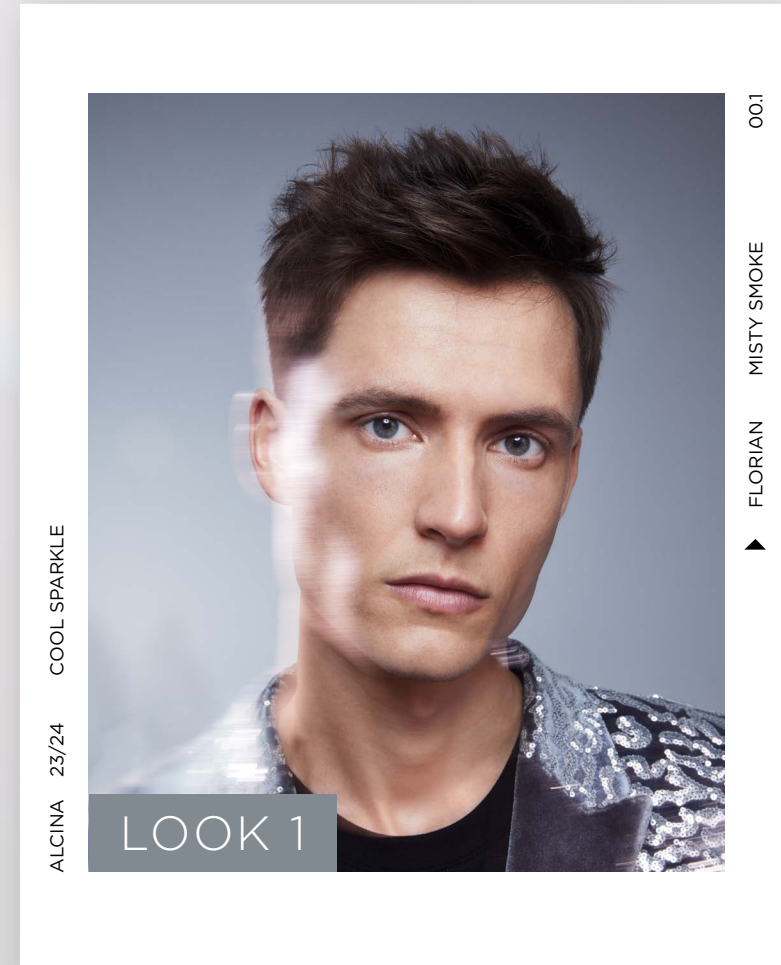


MISTY SMOKE
&
MISTY SMOKE



FLORIAN MISTY SMOKE

FLORIAN

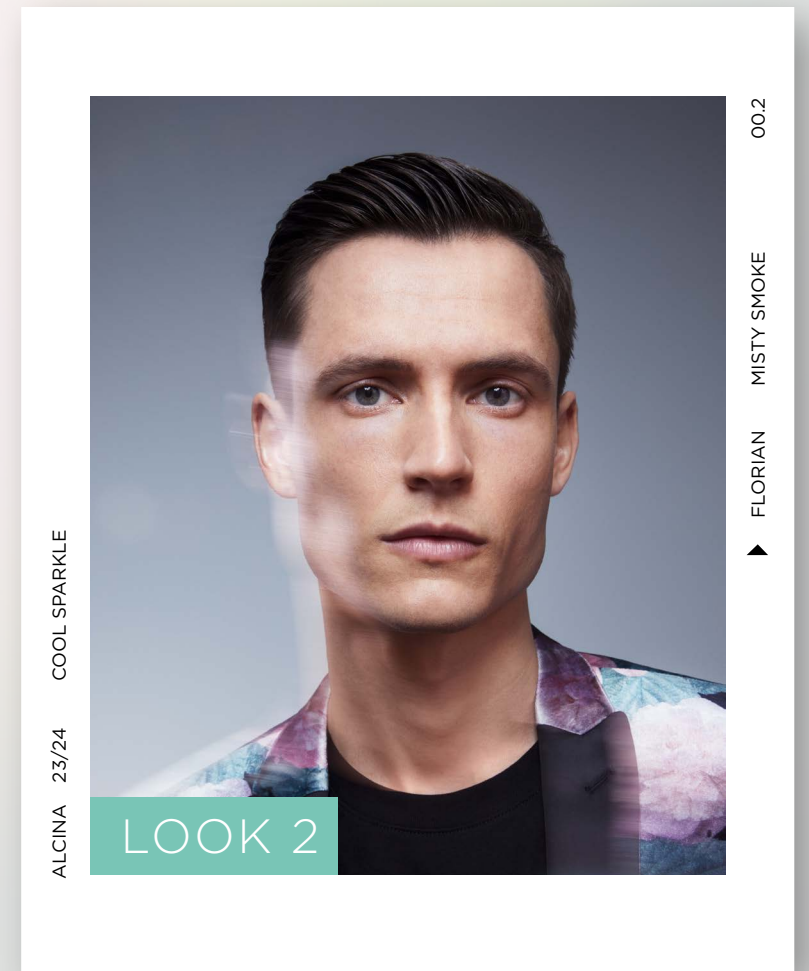


ALCINA 23/24 COOL SPARKLE

LOOK 1

FLORIAN MISTY SMOKE 001

MISTY SMOKE



ALCINA 23/24 COOL SPARKLE

LOOK 2

FLORIAN MISTY SMOKE 002

DER LOOK BEEINDRUCKT DURCH SEINEN TRENDIGEN UND STILVOLLEN SCHNITT. DIE ELEGANT UND SAUBER AUSGEARBEITETEN KONTUREN VERLEIHEN FLORIAN EINE MODERNE AUSSTRAHLUNG UND UNTERSTREICHEN SEINE INDIVIDUELLE PERSÖNLICHKEIT.

FLORIAN

LOOK 1

MISTY SMOKE



Der subtile Farbeffekt des Misty Smoke Glossings verleiht dem Haar zusätzliche Tiefe und bringt das coole Styling von Florian zum Strahlen. Der aschige Ton harmoniert perfekt mit seinem Haarschnitt und verleiht ihm eine moderne Note.



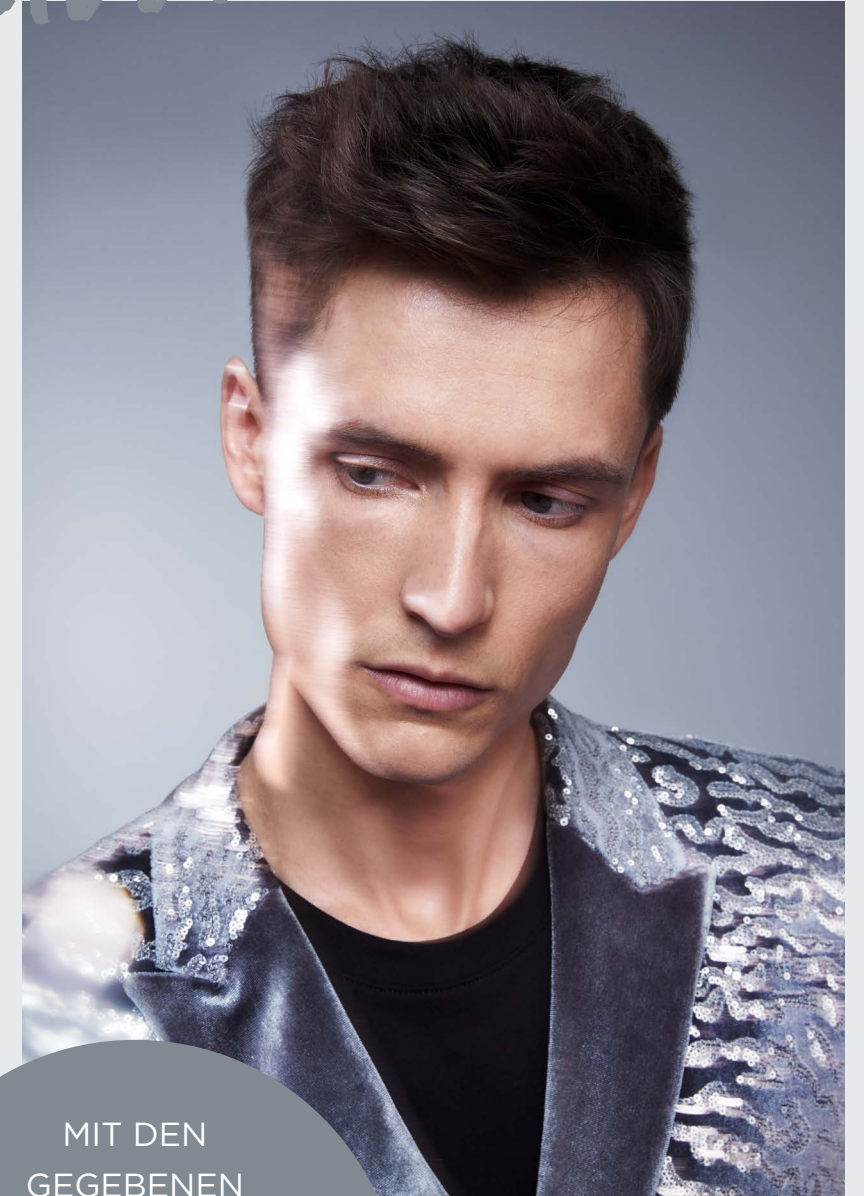
001

MISTY SMOKE

FLORIAN

ALCINA 23/24 COOL SPARKLE

zeitlos BRILLIANT



MIT DEN GEGEBENEN TEXTUREN ARBEITEN UND DIE HAARE NATÜRLICH STYLEN - SO WIRKT DER LOOK BESONDERS LÄSSIG.

DER LOOK BIETET VERSCHIEDENE STYLINGMÖGLICHKEITEN, WAS IHN BESONDERS VIELSEITIG MACHT. DIE SEITEN WERDEN KLASSISCH ANGESCHNITTEN, WÄHREND DAS DECKHAAR EINE LÄNGE BEHÄLT, DIE GERADE LANG GENUG IST, UM ES IN EINEN TRENDY WET-LOOK ZU STYLEN.

FLORIAN

LOOK 2

MISTY SMOKE



Durch den trendigen Haarschnitt und die subtile Farbverstärkung ist der Look ein Beispiel für Eleganz und Stilsicherheit.

COOLER WET-LOOK



MIT NUR WENIGEN HANDGRIFFEN LÄSST SICH DER SCHNITT AUCH COOL & ELEGANT STYLEN.



002

FLORIAN MISTY SMOKE

COOL SPARKLE

ALCINA 23/24



TECHNIK COLORING



COLORING

Mit einem aschigen Glossing wird der Farbeffekt verstärkt und das coole Styling von FLORIAN abgerundet.

REZEPT

VON

NATURTON: Level 6

IST-ZUSTAND:

Ansatz, Längen und Spitzen: Naturton



ZU

ZIELHAARFARBE: MISTY SMOKE

COLOR GLOSS + CARE EMULSION 5.18

Einwirkzeit: 20 Minuten

PRODUKTE

Color Gloss + Care Emulsion 5.18



TECHNIK cut & styling



cut

FLORIANs Haarschnitt überzeugt durch einen trendigen und stilvollen Schnitt.

Die Seiten werden klassisch angeschnitten und das Deckhaar behält eine Länge, welche gerade lang genug ist, um es in einen trendy Wet-Look zu stylen.

styling

Der Look bietet verschiedene Stylingmöglichkeiten.

Look 1: Geföhnt mit der Bürste nach vorne und den vorderen Part zur Seite und dann nach oben alles locker frisiert mit #Alcinastyle Ganzstark.

Look 2: Das Haar erst glatt anföhnen und dann mit Gel-Wachs den Wet-Look kreieren.

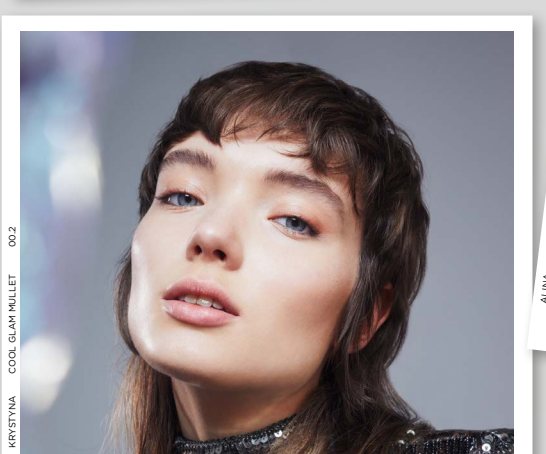
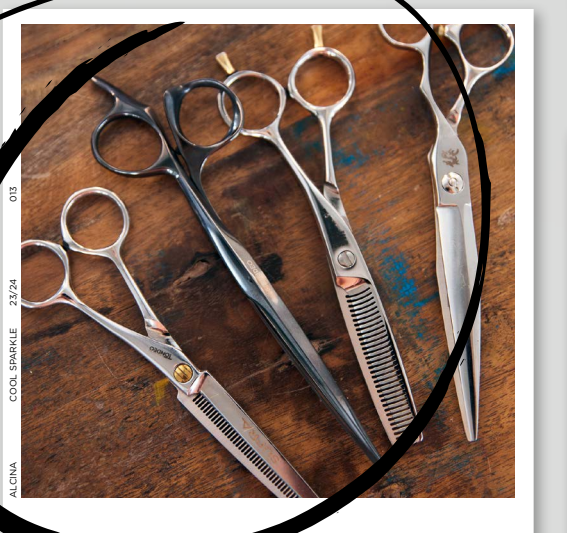
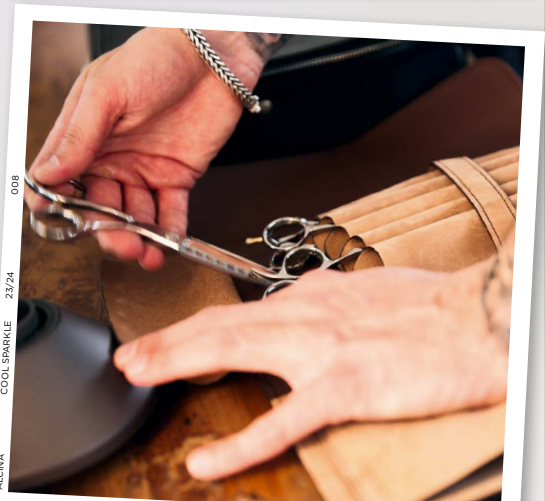
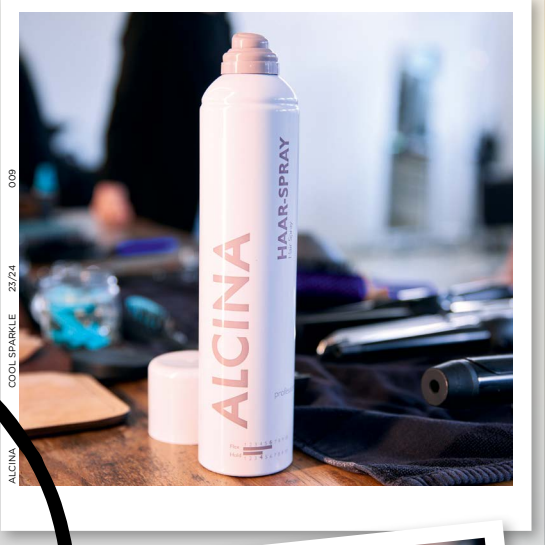
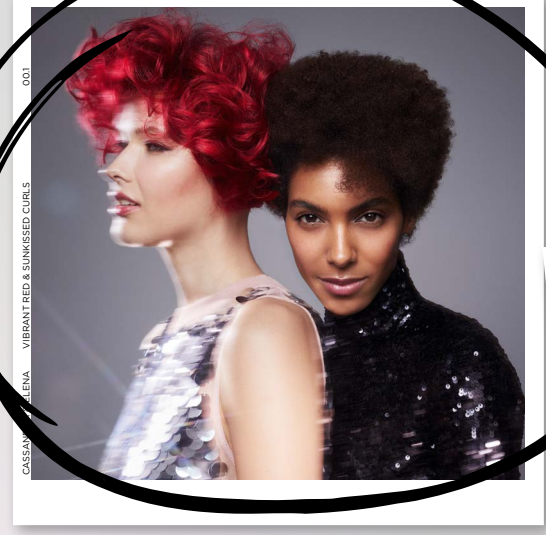
PRODUKTE

#Alcinastyle Ganzstark
zum Modellieren
Gel-Wachs für den perfekten
Wet-Look





KOLLEKTION 23/24



BY
ROBERT
MROSEK

COOL SPARKLE

ALCINA

COLORING
THE FUTURE *together*

